

**DOVE SERVE UN CABLAGGIO
DI ALTA QUALITA' C' E'....**



**REALIZZAZIONE CABLAGGI
ELETTRONICI PER QUALSIASI SETTORE
E ASSEMBLAGGI
DI APPARECCHIATURE
ELETTROMECCANICHE**

GALMAR Snc

**Via Circonvallazione sud, 12
40062 MOLINELLA (BO)**

**TEL.: 0039 051 887088
FAX: 0039 051 882588
E-mail: info@galmar.net**

Web: www.galmar.net



AZIENDA



Presente sul mercato della Subfornitura Elettronica dal 1979, certificata ISO 9001:2008 dal 2003, con uno staff di 48 esperti operatori e 3.000 mq di superficie operativa, GALMAR è un'azienda specializzata nella produzione di cablaggi elettronici destinati ad ogni tipo di applicazione.

E' il vostro partner ideale per la risoluzione di ogni genere di problematica di cablaggio nell'ambito di tutti i settori industriali:

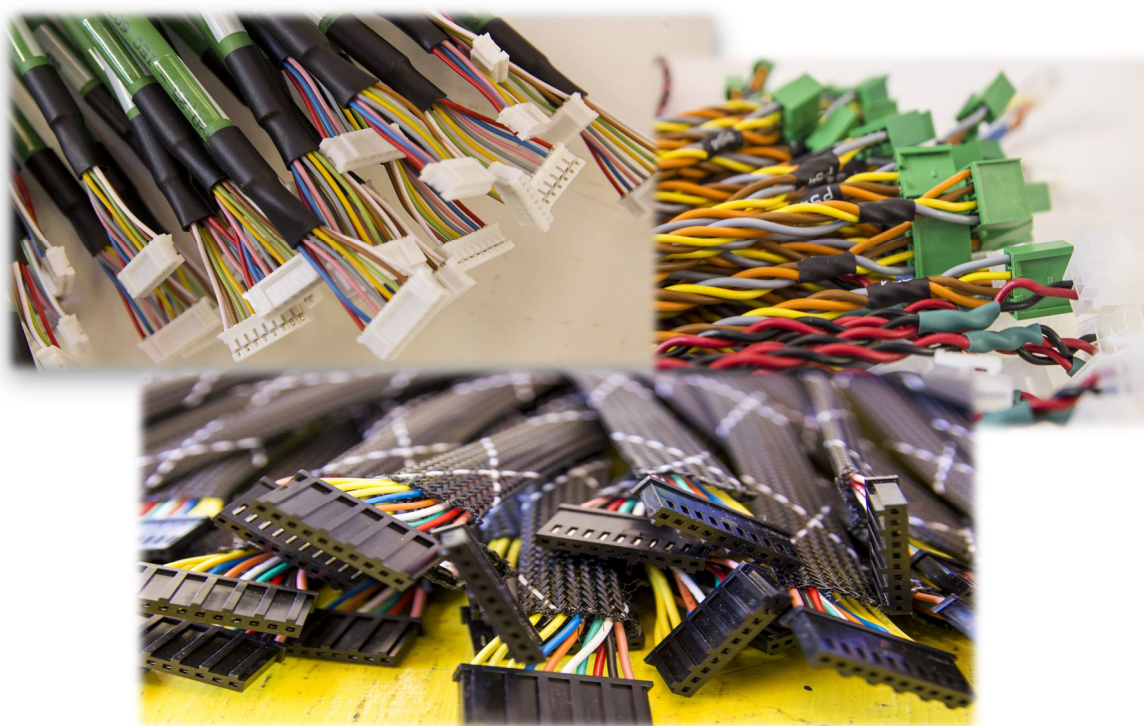
- ELETTROMEDICALE
- ELETTRODENTALE
- PACKAGING
- STRUMENTAZIONE
- FERROVIARIO
- BANCARIO
- TELECOMUNICAZIONI
- DOMOTICA
- SICUREZZA
- ENERGIA
- NAVALE
- ETC...



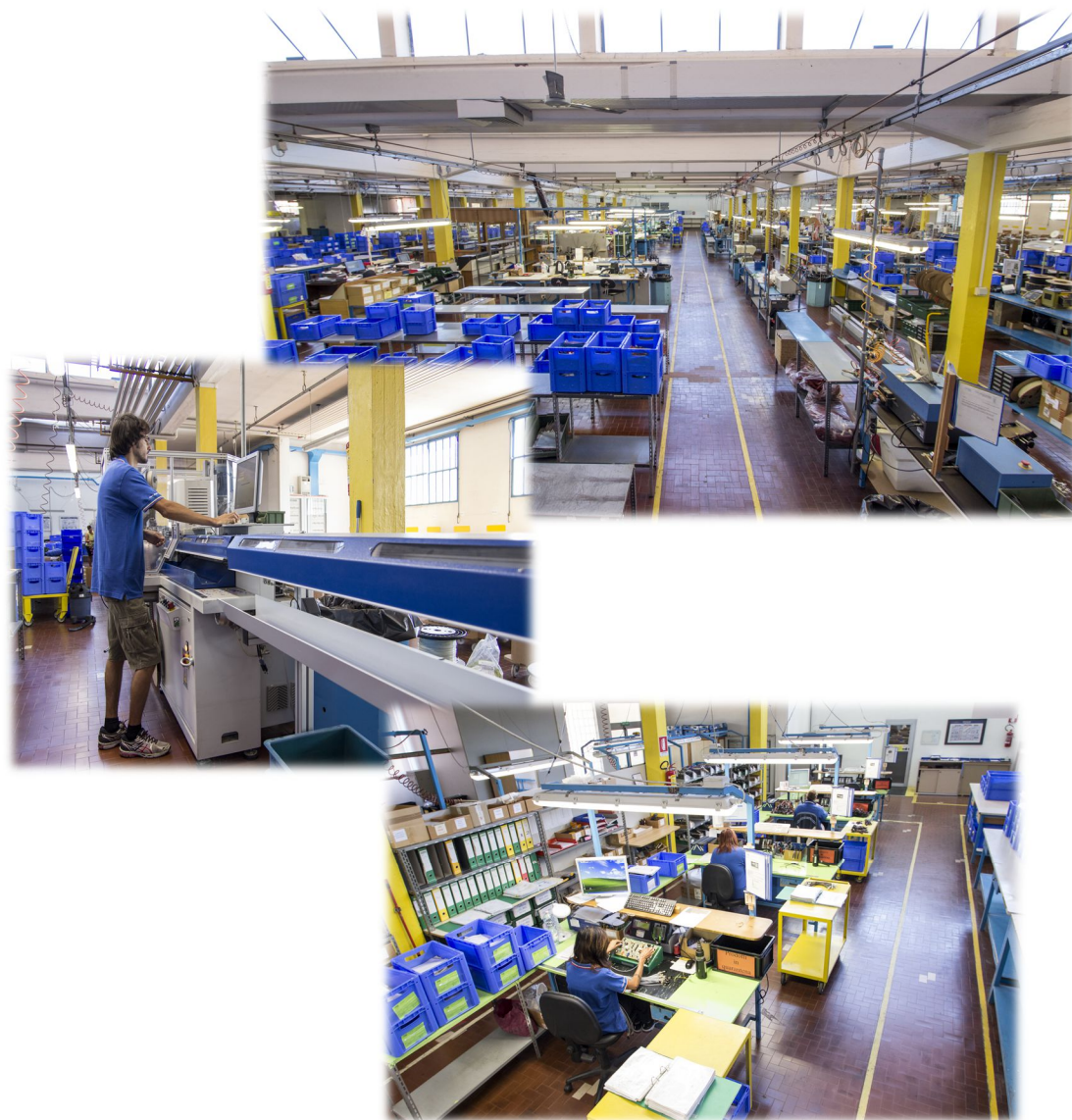
La mission dell'Azienda, che può essere esplicata nel “soddisfare completamente le esigenze del Cliente”, ha portato ad un continuo sviluppo del Sistema Qualità che ha consentito alla GALMAR di ottenere, nel dicembre del 2003, la certificazione secondo la norma UNI EN ISO 9001:2000.

Consideriamo i nostri cablaggi come il cuore delle macchine che andranno a completare. Ogni sforzo è quindi rivolto alla completa soddisfazione delle esigenze del cliente, assicurando la totale affidabilità del nostro prodotto finale.

Tale filosofia ha permesso alla GALMAR di essere presente con successo nel campo elettromedicale, elettrodentale, ferroviario e in tutte le applicazioni in cui la qualità del prodotto è un requisito fondamentale.



Da sempre GALMAR persegue una filosofia di costante rinnovamento tecnologico, rivolto sia al parco macchine, sia alla rete organizzativa delle informazioni aziendali di processo. Costanti investimenti hanno consentito una buona competitività, assicurando alta qualità, flessibilità di produzione e rapidità di consegna, potendo eseguire commesse sia importanti che di limitati quantitativi, con fornitura totale delle materie prime o in conto lavoro.



Il ciclo di produzione inizia con la registrazione dei dati della commessa nel sistema informatico aziendale, da cui ogni reparto attinge le informazioni per la realizzazione del prodotto.

Il reparto taglio è attrezzato con macchine automatiche a controllo computerizzato (SCHLEUNINGER, KOMAX, KMI..), il reparto aggraffatura dispone di macchine di ultima generazione (TYCO, MOLEX, JST, CEMBRE, MECAL, KMI, ETC.).

Dopo la fase di assemblaggio e cablaggio manuale, si termina con il collaudo finale di ogni prodotto.



La selezione ed il controllo sulle materie prime acquistate e sui fornitori, rappresentano un tassello importante del Sistema Qualità Aziendale, oggetto della certificazione.

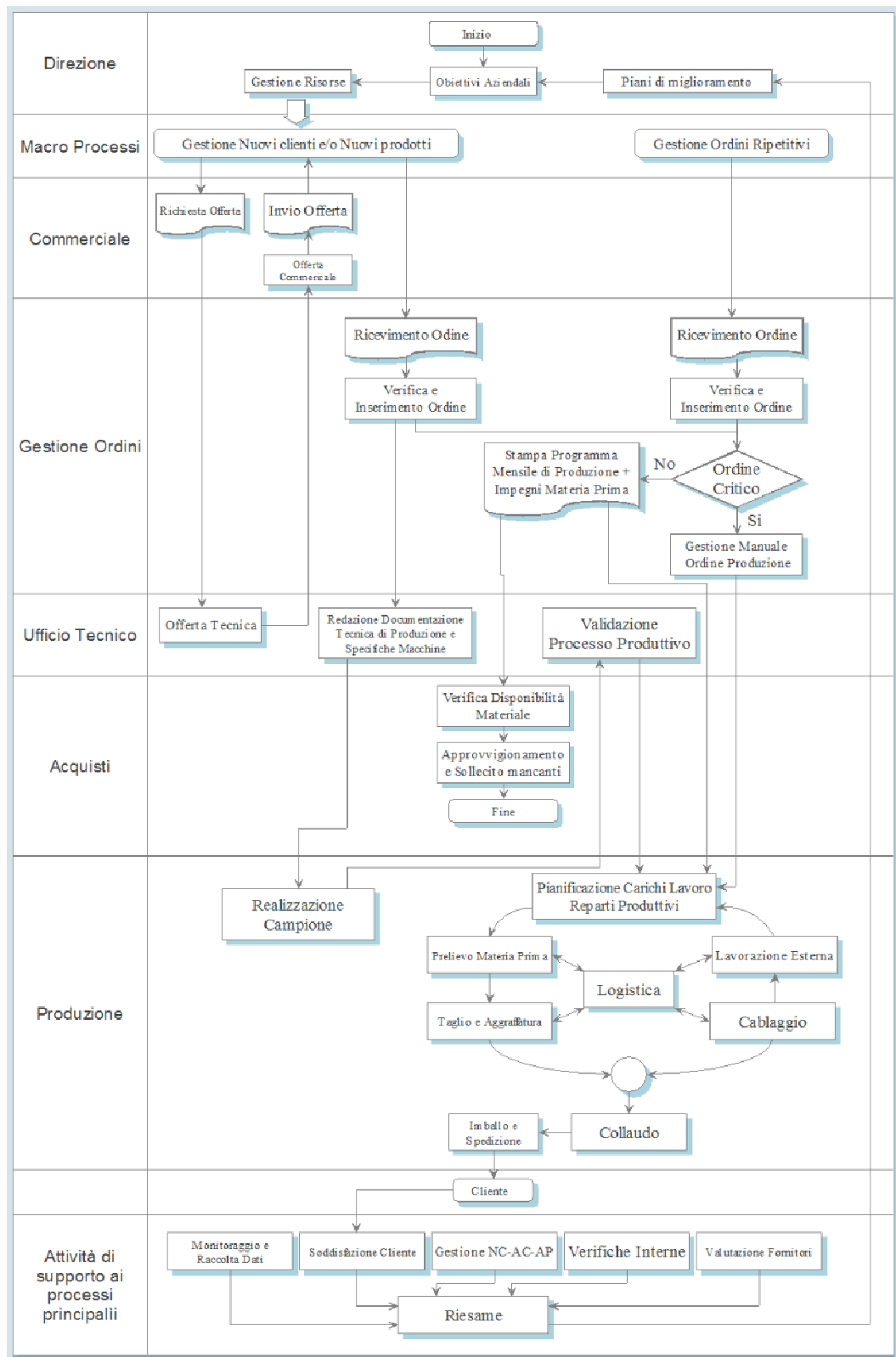
I fornitori sono considerati come una risorsa importante in quanto, un sistema di fornitura ben strutturato che sappia rispondere correttamente alle esigenze dell'azienda, migliora la creazione di valore.

I nostri principali Fornitori sono TYCO, MOLEX, PANDUIT, BELDEN, CONNECTOR, SCHAFFNER, WAGO, PATELEC, WEIDMULLER, OMEGA, OK, CONNEI, BURNDY, JST, CEMBRE, ETC.



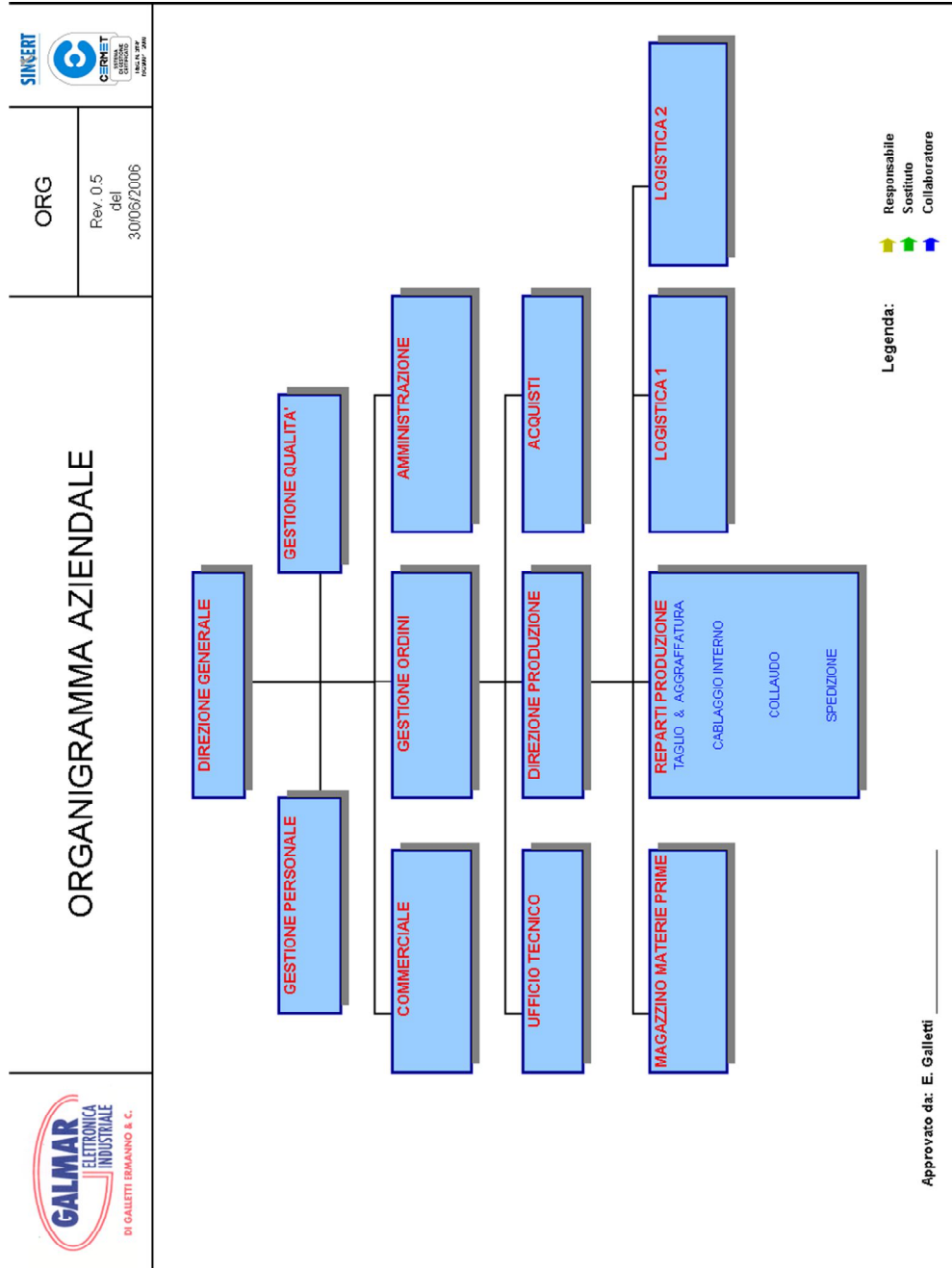
IL SISTEMA QUALITÀ

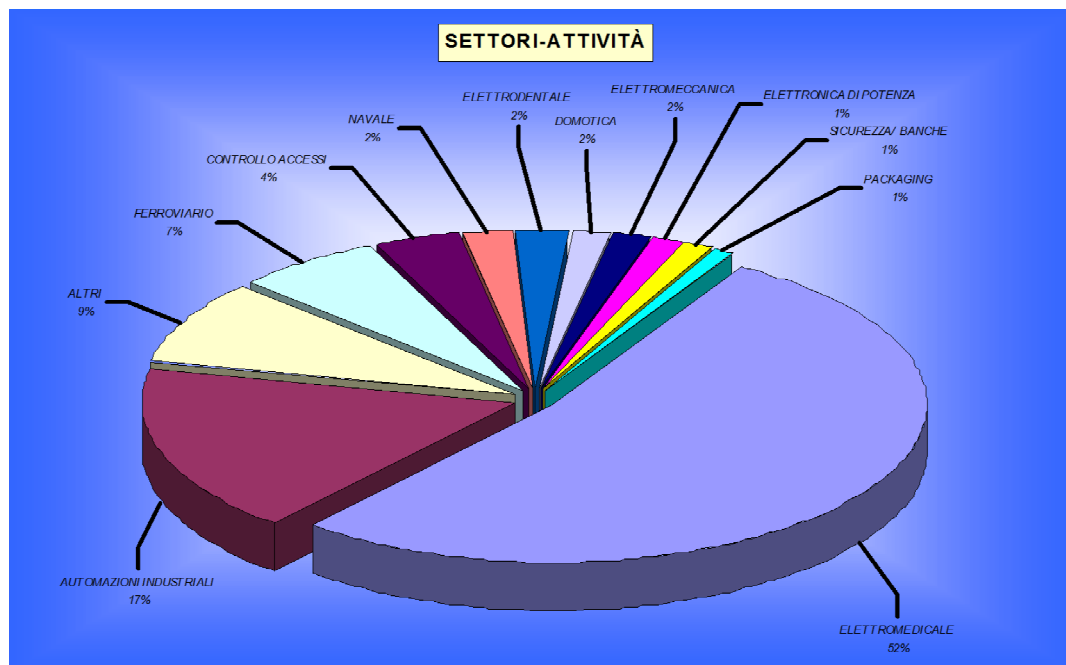
Mapa Processi



IL SISTEMA QUALITÀ

Organigramma





I NOSTRI PRINCIPALI CLIENTI

GAMBRO SPA
GAMBRO LUNDIA AB
COROB SPA
SORIN GROUP DEUTSCHLANDGMBH
STOROPACK DEUTSCHLAND GMBH+ Co. KG
MARPOSS SPA
GRUPPO FABBRI VIGNOLA SPA
BELLCO SRL
SIGMA SPA
CEFLA SCRL
QR SRL
SWIDENT SRL
PROMED SRL
URMET SPA

DOVE SIAMO

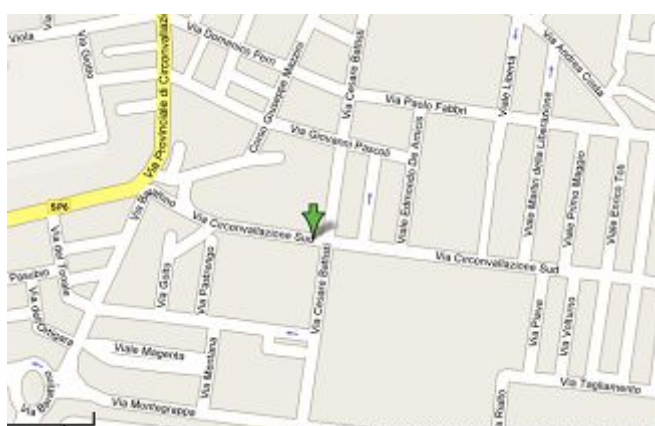


Ci potete trovare in

VIA CIRCONVALLAZIONE SUD al numero 12

a MOLINELLA

in provincia di BOLOGNA



GALMAR Snc

**Via Circonvallazione sud, 12
40062 MOLINELLA (BO)**

TEL.: 0039 051 887088

FAX: 0039 051 882588

E-mail: info@galmar.net

Web: www.galmar.net