

Il vostro Partner su ... Misura.

bar

mmHg

psi

C°

bar

atm

kPa

mH<sub>2</sub>O

psi

C°

atm

kPa

mH<sub>2</sub>O



Druck

Channel Partner  
GE Oil & Gas



MISURA  
AUTOMAZIONE &

# // CHI SIAMO

# // COSA FACCIAMO



EP, dal 1991, si occupa di strumentazione in ambito industriale. Inizialmente agente dei prodotti Druck, diventa nel 2005, dopo l'acquisizione del brand da parte di GE-MCS, distributore ufficiale dei prodotti GE Druck.

Siamo gli specialisti della pressione ed un punto di riferimento GE-Druck in Italia. Grazie al personale esperto ed al materiale in pronta consegna, garantiamo un servizio completo alla clientela con riparazioni, calibrazioni, rapporti di taratura, verifiche funzionali, ricambi ed accessori.

**"South European Distributor of the year 2010"**



**Channel Partner**  
GE Oil & Gas

GE Measurement & Control Solutions è leader nella produzione e nello sviluppo tecnologico di sensori di misura per fornire soluzioni innovative nei settori oil and gas, power generation, aerospace, industrial energy, transportation e healthcare.

GE MCS è una divisione di GE Energy Services con più di 40 stabilimenti in 25 paesi in tutto il mondo.

*le Vostre sfide, la Nostra missione  
il Successo dei nostri clienti garantisce il nostro*

## Strumentazione Servizi Soluzioni



### CONSULENZA:

Offriamo attività di consulenza per la preparazione di tutte le procedure tecniche previste per la gestione dei processi di misura e per la conferma metrologica della strumentazione.



### VENDITA:

Il maggiore assortimento Druck in Europa. Controllori, calibratori e trasmettitori disponibili presso la nostra sede di Modena in pronta consegna.



### SERVICE:

Per tutta la gamma di prodotti Druck, offriamo servizi completi di taratura, certificazione, assistenza e manutenzione. La stretta collaborazione con i principali laboratori GE in Europa, ci permette di offrire servizi con tempi e metodi adeguati.



### FORMAZIONE:

Attività di back-office e attività formative presso centri di formazione o presso i vostri uffici per lo svolgimento in campo delle procedure tecniche e l'utilizzo degli strumenti per affrontare e risolvere le tipiche criticità che si incontrano nell'attività quotidiana di calibrazione.



### EVENTI:

Fiere di settore nazionali, lunch&learn locali per approfondimenti e aggiornamenti tecnici e legislativi



### SERVIZI WEB

- Video manuali e video demo sempre aggiornati con le ultime novità.
- Area riservata per la gestione online delle certificazioni con database strumenti e reminder automatico scadenza certificati.
- Area riservata per la gestione on-line delle pratiche di service e riparazioni con tracking dello stato e delle spedizioni.
- Area ftp per aggiornamenti software, manuali, brochure.



# // MERCATI

# // CALIBRATORI

# // TRASMETTITORI

# // WEB



Chimico



Alimentare



Farmaceutico



Oil&gas



Energie rinnovabili



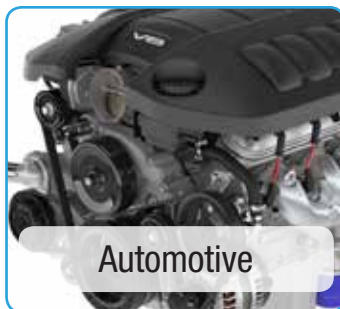
Trattamento acque



Power & Energy



Misure ambientali



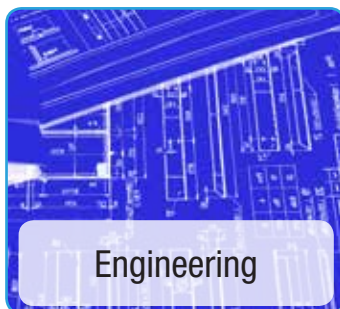
Automotive



Costruttori di macchine e impianti



Navale



Engineering

## Precisione e stabilità top level

### Calibratori portatili:

Basati sull'esperienza Druck dei calibratori di pressione, offrono soluzioni modulari per la calibrazione e la certificazione di segnali elettrici, pressioni e temperature. Gli avanzati sistemi di calibrazione e i rinnovati cicli produttivi rendono ora disponibili strumenti con valori di accuratezza e ripetibilità assolute, che consentono di utilizzare questi sistemi sulle ultime generazioni di sensori industriali, mantenendo un adeguato margine di accuratezza sui dispositivi in prova come richiesto dalle normative, sia in campo che in laboratorio.

### Controllori di pressione:

Sviluppati per automatizzare i processi di calibrazione, grazie all'esperienza Druck e alle tecnologie GE, hanno raggiunto elevati livelli di accuratezza, ripetibilità e stabilità. L'interfaccia touch screen e la facile connessione al PC per la gestione remota, l'acquisizione e il trattamento dei dati, li rendono un riferimento per il mercato.

**CALIBRAZIONE** è l'operazione con cui uno strumento di misura viene regolato in modo da migliorarne l'accuratezza. L'operazione richiede il confronto con delle misure di riferimento generate da uno strumento campione. La calibrazione ha come obiettivo quello di rendere lo strumento più accurato e migliorarne la precisione.

**TARATURA** è un'operazione che permette di definire le caratteristiche metrologiche di uno strumento, allo scopo di definirne la precisione;



Pressure Conversion Chart 1mmHg=1 Torr 1 Nm/m2 = 1 Pa							
	Kg/cm2	bar	psi	mmHg	mH2O	Kpa	atm
Kg/cm2	1	0,9807	14,22	735,56	10	98,067	0,9678
bar	1,020	1	14,50	750,06	10,20	100	0,9869
psi	0,07032	0,068947	1	51,715	0,70307	6,8947	0,06806
mmHg	0,001359	0,001333	0,01933	1	0,13359	0,1333	0,001316
mH2O	0,1	0,09806	1,422	73,56	1	9,807	0,09678
Kpa	0,01020	0,01	0,1450	7,501	0,1020	1	0,009869
atm	1,033	1,013	14,69	760,0	10,33	101,3	1

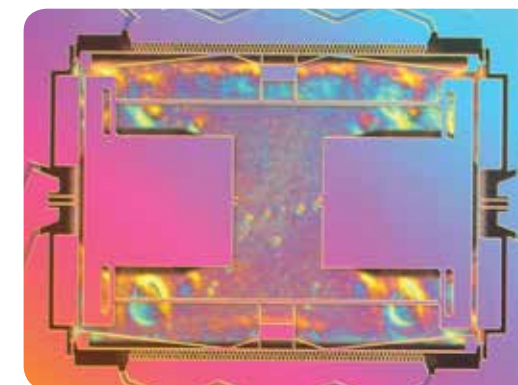
## Trasmettitori: tecnologie innovative

### Serie UNIK:

Tecnologia piezoresistiva al silicio, per applicazioni industriali, di processo ed aerospaziali. Grazie all'adozione di una nuova generazione di componenti ed innovative filosofie costruttive, offrono una gamma completa di soluzioni che consentono di soddisfare le applicazioni più esigenti con un ottimo rapporto qualità/prezzo e costituiscono la base per lo sviluppo di futuri prodotti e applicazioni.

### Serie TERPS (Trench Etched Resonant Pressure Transducers)

È la tecnologia al silicio risonante brevettata da GE per applicazioni industriali, di processo ed aerospaziali. Consente di ottenere sensori con prestazioni ineguagliate per applicazioni industriali, combinando le prestazioni dei sensori al silicio risonante con la modularità e la robustezza dei trasmettitori industriali Druck, creando una nuova generazione di sensori con una crescente gamma di applicazioni



### Silicon Fusion Bonding:

Grazie alla tecnologia SFB, il TERPS è progettato e costituito da tre distinti strati a differenza della tecnologia precedente che non consentiva questa modalità di progettazione e realizzazione. Il TERPS è così in grado di misurare pressioni fino a 70 bar con l'accuratezza dello 0,01% FS: prestazione ineguagliata in ambito industriale.



### Deep Reactive ion Etching (DRIE):

Per ottimizzare il bilanciamento meccanico e l'equilibrio dinamico del sensore, è stata utilizzata la tecnologia produttiva Deep Reactive Ion Etching (DRIE). Questo permette di progettare strutture più complesse e bilanciate raggiungendo prestazioni di altissimo livello.

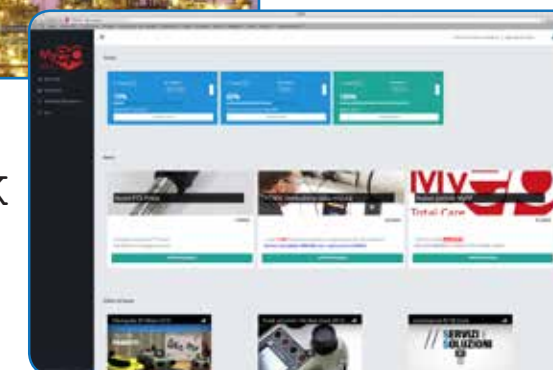


NOI DI EP  
ABBIAMO A  
CUORE TUTTI  
I NOSTRI  
CLIENTI.



MyEP E' UN  
PORTALE  
DEDICATO AL  
SERVICE E AL  
CUSTOMER  
CARE.

TI ASSISTE CON  
IL SUO NETWORK  
DI PARTNER  
PER OGNI TUA  
ESIGENZA E  
NECESSITÀ.



[www.myep.it](http://www.myep.it)



## CONTROLLORI DI PRESSIONE



PACE 6000



PACE 5000

### PACE 5000 / PACE 6000

La nuova generazione di controllori di pressione high precision. La modularità aumenta la flessibilità di utilizzo riducendo i downtime e i costi di investimento.

- 5000 singolo, 6000 doppio canale o auto ranging
- sistema di controllo high speed
- range da 25 mBar a 210 Bar
- precisione fino allo 0.005%Rdg+0.005%FS
- Switch Test, Leak Test, Test Program, Burst Test, Analog out
- Intuitiva interfaccia Touch Screen ad icone con display TFT
- RS232, IEEE, SCPI, Ethernet e USB
- moduli facilmente intercambiabili dall'operatore

Prestazioni configurabili per ogni esigenza

- CM0 Standard 0.02%Rdg+0.02%FS, stability 0.005%
- CM1 High 0.01%Rdg+0.01%FS, stability 0.003%
- CM2 Premium 0.005%Rdg+0.005%FS, stability 0.001%
- CM3 Reference Precision 0.001% FS, Stability 0.001%
- Absolute ranges
- CMx-B opzione barometrica per pressioni assolute
- Opzione aeronautica per CM PACE 6000
- Range: 25, 70, 200, 350 e 700 mbar, 1, 2, 3.5, 7, 10, 20, 35, 70, 100, 135, 172, 210 Bar
- I dati di calibrazione sono residenti nei moduli di controllo, per la ricertificazione non occorre inviare il controllore ma solo i cassette



PACE 1000

### PACE 1000

Indicatore di pressione ad elevata precisione

- Fino a 3 sensori interni piezoresistivi o risonanti con visualizzazione simultanea
- Data logging e comunicazione integrate
- Range fino 1000 Bar con precisione fino a 0.005%FS
- disponibile l'opzione barometrica
- Display TFT touch screen ad icone con visualizzazione grafica o numerica
- RS232, IEEE, SCPI, Ethernet e USB
- opzione aeronautica, leak test, Min/Max/Media
- Switch test e uscita analogica

## CALIBRATORI PORTATILI



DPI620G



### DPI620G e DPI620G-HS

Sistema di calibrazione modulare con comunicare FULL HART e Foundation Fieldbus con generazione di pressione integrate.

UNICO SUL MERCATO

Nuovo DASHBOARD per lanciare velocemente le applicazioni

- USB Type A, USB Type Mini B, Bluetooth
- Modulare e flessibile, espandibile nel tempo
- Moduli da 25mBar a 1000Bar e accuracy fino 0.005%FS
- Misura e genera V, mV, mA, TC, RTD, Ohm, Hz
- Alimentazione del loop integrata
- Touch screen di facile utilizzo con guida fotografica
- Funzioni di analisi avanzate per le procedure di calibrazione
- Aggiornamenti software e librerie HART gratuiti
- Versione con Windows CE e connettività WIFI Internet
- Disponibili versioni ATEX

Le stazioni di pressione sono intercambiabili e abbinabili tutte al DPI620

- PV621 da 95% di vuoto fino 20 Bar pneumatica
- PV622 da 95% di vuoto fino 100 Bar pneumatica
- PV623 da 0 a 1000 Bar idraulica
- Utilizzabili con il DPI620 o autonome in grado di sostituire le tradizionali pompe manuali
- PV622 adotta un sistema innovativo a due fasi: una pompa ed un torchietto a vite che ne amplifica il valore arrivando con un solo ciclo a 100 Bar in pneumatica
- PV623 sfrutta lo stesso principio di quella pneumatica ma il fluido compresso consente di raggiungere in pochi secondi 1000 bar
- Disponibili versioni ATEX



### DPI612Flex

Il DPI 612 Flex sintetizza le nuove tecnologie Druck reinventando lo standard dei calibratori di pressione.

Tre modelli disponibili:

- DPI 612 pFlex: 95% di vuoto fino 20 bar/300 psi
- DPI 612 pFlexPro: 95% di vuoto fino 100 bar/1500 psi
- DPI 612 hFlexPro: 0 fino 1000 bar/15000 psi

- Accuracy fino allo 0.005% FS
- Re-range con 31 sensori esterni intercambiabili
- Misura V, mV, mA, switch Test
- Genera mA, loop 24 V e 10 Vdc
- Generazione della pressione in un unico strumento portatile con funzioni di analisi avanzate per le procedure di calibrazione



### DPI611

Combina la generazione della pressione, la misura del segnale e alimentazione del loop in uno strumento estremamente compatto e semplice da usare sfruttando l'interfaccia utente di ultima generazione del DPI620G

- Sistema Integrato della generazione della pressione da -1 a 20Bar
- Sensori interni ed esterni accuracy fino allo 0.0185%FS
- Range -1 to 1, 2, 7, 10 o 20 Bar G
- Misura V, mV, mA, switch Test
- Genera mA, loop 24 V e 10Vdc
- Funzioni di analisi avanzate per le procedure di calibrazione



### DPI610/615-IS ATEX

L'esperienza e la tecnologia Druck, hanno reso il 610/615 il calibratore portatile più venduto al mondo. Integra un sistema di generazione della pressione con regolazione fine e vuoto, doppio display per la lettura simultanea. Versione pneumatica con sensori di pressione interni da 70mBar a 20bar Relativi o Assoluti. Versione idraulica HC fino 400Bar e sensori esterni fino 700bar con accuratezza fino allo 0.025%FS. Disponibile nella sola versione ATEX

## STRUMENTI DI COLLAUDO



### DPI104

Indicatore digitale di precisione a microprocessore compatto, robusto e di facile utilizzo.

Può essere fornito solo come indicatore o in kit con le pompe manuali. Assicura così una soluzione affidabile ed economica.

- Precisione delle 0.05%FS
- range 700mBar, 2, 7, 20, 70 Bar G o A, 200, 350, 700, 1000 e 1400 Bar SG
- ampio display di facile lettura a cinque cifre
- indicazione % della pressione e grafico a barre
- Uscita analogica 0...5V
- prova pressostati, min / Max / tara e funzione allarme
- compatibilità IDOS per espandere il range di misura
- Disponibili versioni ATEX, IECEx, cETL



### DPI705

Indicatore di pressione portatile dal design solido e robusto per misure di pressione precise ed affidabili.

- range da 70mBar a 700Bar G, A o D con sensore interno o esterno
- Precisione dello 0.1%FS
- LeakTest di un minuto, tara, Max/Min e filtro
- LCD nitido ad alta risoluzione
- 16 unità ingegneristiche di pressione
- Misura della temperatura
- Allarme visivo e acustico impostabile
- Fornibile in KIT con le pompe pneumatiche e idrauliche
- Disponibile la versione a Sicurezza Intrinseca



### DPI800

Gamma completa di strumenti palmari robusti, semplici da usare e con ottimo rapporto qualità/prezzo. Le innovative tecnologie costruttive rendono questi strumenti i partner ideali per test e calibrazioni.

- DPI880 multifunzione misura e genera V, mV, mA, TC, RTD, Ohm, Hz
- DPI802 indicatore di pressione con range da 25mbar a 700Bar con accuratezza fino allo 0.01%FS
- DPI812 calibratore di termoresistenze
- DPI822 calibratore di termocoppie
- DPI832 misura e generazione mA, mV e V
- DPI842 calibratore di frequenze

La serie 800 ha la funzione Loop Calibrator ed è compatibile con i sensori di pressione IDOS



### IDOS

Sensore di pressione remoto compatibile con serie DPI800, DPI620, PACE1000 e DPI104.

- Intercambiabilità plug & play senza bisogno di configurazione
- Accuratezza fino allo 0.01%FS
- I dati di calibrazione sono residenti nei moduli, possono essere quindi collegati a diversi strumenti e per la ricertificazione è sufficiente inviare solo il sensore

Pressure range	Accuracy %FS Standard	Accuracy &FS Premier
25 mBar G/D	0.1	0.03
70, 200, 350 e 700 mBar G/D	0.075	0.03
350 mBar A	0.1	N/A
-1 to 1 e 2 Bar G/D	0.05	0.01
2 bar A	0.075	N/A
-1 to 3.5, 7, 10 e 20 bar G	0.05	0.01
7 e 20 Bar A	0.075	N/A
35, 70, 100, 135 e 200 Bar G	0.05	0.01
350 e 700 bar SG	0.05	N/A



### UPSIII

Calibratore di loop robusto ed estremamente compatto.

E' uno strumento essenziale per le prove sul loop, la manutenzione di strumenti e impostazioni delle valvole. Il display di facile lettura lo rende semplice da usare.

- Misura e generazione da 0 a 24 mA
- Precisione dello 0.01% della lettura
- Lettura doppia mA e %, lineare o flusso
- Step, controllo span, controllo valvola, rampa
- Misura fino a 60 Vcc e switch test
- Compatibile con protocollo HART
- Disponibile la versione a Sicurezza intrinseca

## TRASMETTITORI DI PRESSIONE



### UNIK 5000 e PTXPress

La soluzione configurabile, dalle prestazioni elevate, per la misura della pressione. L'utilizzo della progettazione modulare e le tecniche di produzione, consentono di avere un sensore che risponde esattamente ai requisiti della vostra applicazione.

- Connessioni elettriche: dai cavi immergibili ai connettori MIL e DIN
- Temperatura: l'ampia scelta di campi di temperatura consente di operare nella maggior parte degli ambienti
- Segnali elettrici: diverse opzioni di uscita in tensione, 4...20mA 2 fili, 3 o 4 fili o completamente isolate
- Precisione: 3 diversi livelli Industrial 0.2%FS, Improved 0.1%FS, Premium 0.04%FS
- Calibrazione: 3 diversi tipi di certificati a corredo del sensore
- Certificazioni per aree pericolose
- Attacchi di pressione con varie filettature maschio o femmina
- Range di pressione fino 700 Bar relativi, assoluti o differenziali
- Versioni antideflagranti



### UNIK 5800/5900

Flameproof/Explosion-Proof

Versioni compatte e robuste della serie UNIK, alternativa economica ai trasmettitori da processo nelle applicazioni Oil & Gas.

- Range da 3,5 bar a 700 bar
- Accuracy fino allo 0.04% FS
- Esecuzione in 316L Stainless Steel
- Uscita mA, mV e V
- Integrated terminal compartment

### UNIK 5600/5700

La nuova serie UNIK 5600/5700 nasce per applicazioni navali.

- Esecuzioni in AISI316L e Titanio, Marine Approved.
- Risposta in frequenza fino 3,5KHz
- IECEx/ATEX Intrinsically Safe 'ia' Group IIC
- Det Norske Veritas (DNV) Approvals



### DSP La nuova generazione digitale

è la prima gamma di sensori che integra la piattaforma tecnologica TERPS garantendo prestazioni uniche in termini di accuratezza e stabilità.

- Elevata precisione,  $\pm 0.01\%$ FS compensato in temperatura
- Elevata stabilità,  $\pm 100$ ppm FS/year
- ampio range di temperatura.
- uscite RS232, 485, frequenza e TTL, I2G Protocol
- ampia gamma di connessioni elettriche e attacchi di pressione
- range fino 1480 Bar
- DPS8000 Hydrology e Harsh Media
- DPS5000 OEM applications
- DPS2000 Oceanographic Applications e High Pressure Calibration



### PMP/PDCR4300

Il successo in ambito motorsport dipende da centinaia di componenti che lavorano insieme in condizioni estreme. Druck e GE continuano a lavorare per offrire sempre le migliori prestazioni. Trasmettitori con elevate performance utilizzati in Formula1, World Rally, Moto GP.

- Dimensioni ridotte
- Compensato in temperatura da -30 a +175°C
- Electronica amplificata o uscita in mV
- Costruzione in AISI316L o Titanio
- Elevata resistenza a vibrazioni e shock dinamici
- Esecuzione meccanica e connessioni elettriche personalizzabili

### LIVELLI

GE offre un'ampia gamma di sensori di livello totalmente immergibili. Esecuzioni in AISI316 o Titanio ad elevate prestazioni per misure di livelli idrostatici. Il cavo in Kevlar o Hytel è rinforzato offrendo una lunga durata, garantendo lo scarico della trazione, la compensazione con tubo interno, lo scarico della condensa. La vulcanizzazione sul corpo del sensore garantisce il grado di protezione IP68. Un'ampia gamma di accessori è disponibile per migliorarne l'installazione e la manutenzione periodica.



### LOW PRESSURE

La serie LP1000 sono trasmettitori differenziali per bassissime pressioni progettati per l'utilizzo in camere bianche, macchine automatiche, ventilazione e condizionamento.

- range da 0.25 mBar a 20 mBar
- Accuratezza fino allo 0.25%FS
- Eccellente stabilità a lungo termine
- tecnologia 2 fili 4...20mA

## POMPE MANUALI



### PV210

La PV211 è una pompa pneumatica estremamente leggera. Creata per le basse pressioni e il vuoto, offre un controllo fine veramente eccezionale. Isolata termicamente per eliminare gli effetti termici della mano durante l'impugnatura, integra una valvola regolabile che protegge gli eventuali trasmettitori in prova.

- Doppio attacco di pressione per lo strumento in prova e il campione di riferimento
- Connessioni con attacchi rapidi e tubi flessibili
- Valvola integrata per regolazione massima della pressione
- Valvola a spillo per il controllo del rilascio della pressione
- Range da -1 a 3.5 bar
- Controllo fine con risoluzione di 0.02 mBar
- Isolata termicamente
- Disponibile anche in KIT con valigia e adattatori



### PV211

La PV211 è una pompa pneumatica leggera, ma allo stesso tempo robusta e in grado di generare dal vuoto a 40 Bar. Questo strumento consente di generare la massima pressione con il minimo sforzo.

- Doppio attacco di pressione per lo strumento in prova e il campione di riferimento
- Valvola di regolazione fine integrata
- Valvola a spillo per il rilascio controllato della pressione
- Valvola di selezione per vuoto e pressione
- Pinza ergonomica con corsa regolabile
- Range da -1 a 40 bar
- Disponibile anche in KIT con tubo in nylon, adattatori, guarnizioni e manometro DPI104



### PV212

Pompa manuale progettata per la generazione semplice e veloce di pressioni idrauliche fino a 1000 Bar. I materiali costruttivi la rendono compatibile con la maggior parte dei fluidi e per liquidi aggressivi è previsto un Kit opzionale di guarnizioni. Il regolatore fine integrato fornisce un controllo eccellente anche a pressioni elevate. La pompa a due fasi include una valvola di selezione che aumenta la velocità di priming e riduce notevolmente lo sforzo richiesto per la generazione di alte pressioni.

- Pressione idraulica fino 1000 Bar
- Regolatore per il controllo fine
- Disponibili opzioni per liquido freni "Skydrol" o "Fyrquel"
- Kit tubo flessibile per alte pressioni



### PV411

Quattro pompe manuali in un unico strumento.

- Pressioni idrauliche fino 700 bar
- Pressioni pneumatiche fino 40 Bar
- Generazione del vuoto fino -950 mbar
- Controllo fine della pressione

L'uso della depressione elimina l'aria per facilitando il priming. La generazione dell'alta pressione avviene con la regolazione del volume eliminando lo sforzo necessario con le pompe tradizionali. Il selettore pressione/vuoto assicura anche un'eccezionale controllo fine. Il serbatoio idraulico può essere rimosso per l'utilizzo in pneumatica. La rotazione della testa di 240° consente la visualizzazione ottimale dello strumento di riferimento.



### PV622...

PRESTAZIONI E PORTABILITA' UNICHE SUL MERCATO

L'utilizzo della serie PV622... con il manometro digitale DPI104, consente di realizzare un calibratore di pressione a costi contenuti ma con prestazioni elevate. L'accuratezza fino allo 0.05%FS insieme alle straordinarie pompe PV622 da e PV623 rendono unico il kit in grado di generare in campo fino 100 Bar in pneumatica e 1000 bar in idraulica. Un particolare adattatore consente di collegare il manometro alla base della pompa creando un nuovo standard per le calibrazioni in campo. E' disponibile anche un Kit di comparazione per la connessione simultanea di due manometri.

## PORTATA TEMPERATURA SERVICE



PT900

### PT900

Su tablet e smartphone la tecnologia ad ultrasuoni più evoluta.

Tra i più completi e potenti misuratori di portata ad ultrasuoni sul mercato. La misura può essere fatta in tubazioni di plastica, metallo, cemento o tubi rivestiti in modo non intrusivo, quindi senza alcuna perdita di carico. Algoritmi software brevettati calcolano il tempo di transito anche in presenza di liquidi molto sporchi o con residui in sospensione.

- Interfaccia Tablet Android
- Accuracy fino 1% della lettura
- singolo o doppio canale
- Trasduttori Clamp-On
- MISURE DA 0,03 a 12,19 M/S, da -200° a 400°C, da 15 a 7500mm di diametro
- Ingressi e uscite analogiche e digitali
- 8 G b di memoria
- Autonomia fino 20 ore
- Bluetooth, Modbus e Micro-USB
- Energy measurement kit



### AT600

Il trasmettitore di portata ad ultrasuoni AquaTrans AT600 unisce una tecnologia di misura all'avanguardia ad un trasmettitore economico installabile in campo direttamente dove è richiesta la misura nel processo.

- Precisione  $\pm 0,5\%$  nella calibrazione sul campo
- Uscite 4-20 mA, Frequenza, impulso, allarme, HART e Modbus/RS485
- Temperatura di funzionamento -20°C a 55°C
- Trasduttori
- CR05 0.5 MHz da 8 a 24in / 200 a 600 mm
- AT10 1 MHz da 4 to 12in / 100 a 300 mm
- AT20 2 MHz da 2 to 6in / 50 a 150 mm

### DBC

La nuova famiglia di fornetti GE Dry e Liquid.

- Elevata accuratezza, eccellente stabilità del set point e rapidità di raffreddamento e riscaldamento
- Dry Block, Liquid e Black Body in un unico strumento
- Temperatura da -35°C a 650°C
- Accuracy 0.2°C
- Stabilità 0.05°C
- Inseriti intercambiabili
- Facile set-up e utilizzo

DBC



### IntecalV10

Se i dati di calibrazione sono analizzati correttamente possono contribuire a migliorare conformità, efficienza, qualità e sicurezza. Gestire la calibrazione di migliaia di strumenti in un impianto e poi analizzare i dati fino al livello richiesto per la valutazione dei trend non è un compito facile. Comporta la programmazione, la gestione delle risorse e l'analisi dei costi, così come il difficile compito dell'archiviazione di tutti i dati e della documentazione per soddisfare un revisore. Il software di gestione della calibrazione IntecalV10 di GE semplifica il processo di calibrazione della strumentazione rendendolo più rapido, semplice e privo di errori.



MyEP TI ASSISTE CON IL SUO NETWORK DI PARTNER PER OGNI TUA ESIGENZA E NECESSITÀ.

MyEP Total Care Assistance, l'innovativa piattaforma web dedicata alla cura e all'assistenza dei tuoi strumenti.

Grazie al nostro portale gratuito, potrai:

- Gestire le attività di taratura e riparazione dei tuoi strumenti
- Orientarti al migliore utilizzo del prodotto
- Scoprire le promozioni, gli eventi e le attività in corso
- Ricevere assistenza nelle spedizioni
- Beneficiare del nostro network di partner per ogni esigenza e necessità.



REGISTRATI ORA  
www.myep.it



# Il vostro Partner su ... Misura.



EP sas di Ettore Perovich  
Via S. Faustino, 155/P - 41124 Modena - ITALY  
Tel. 059/35.76.00 - Fax 059/35.54.08 - C.F. P.I. 02064610369 - C.C.I.A.A. 262699  
[www.epsas.it](http://www.epsas.it) - [www.ep-ma.it](http://www.ep-ma.it)