



Tagliamo i vostri costi.
Ritagliandovi un servizio su misura.

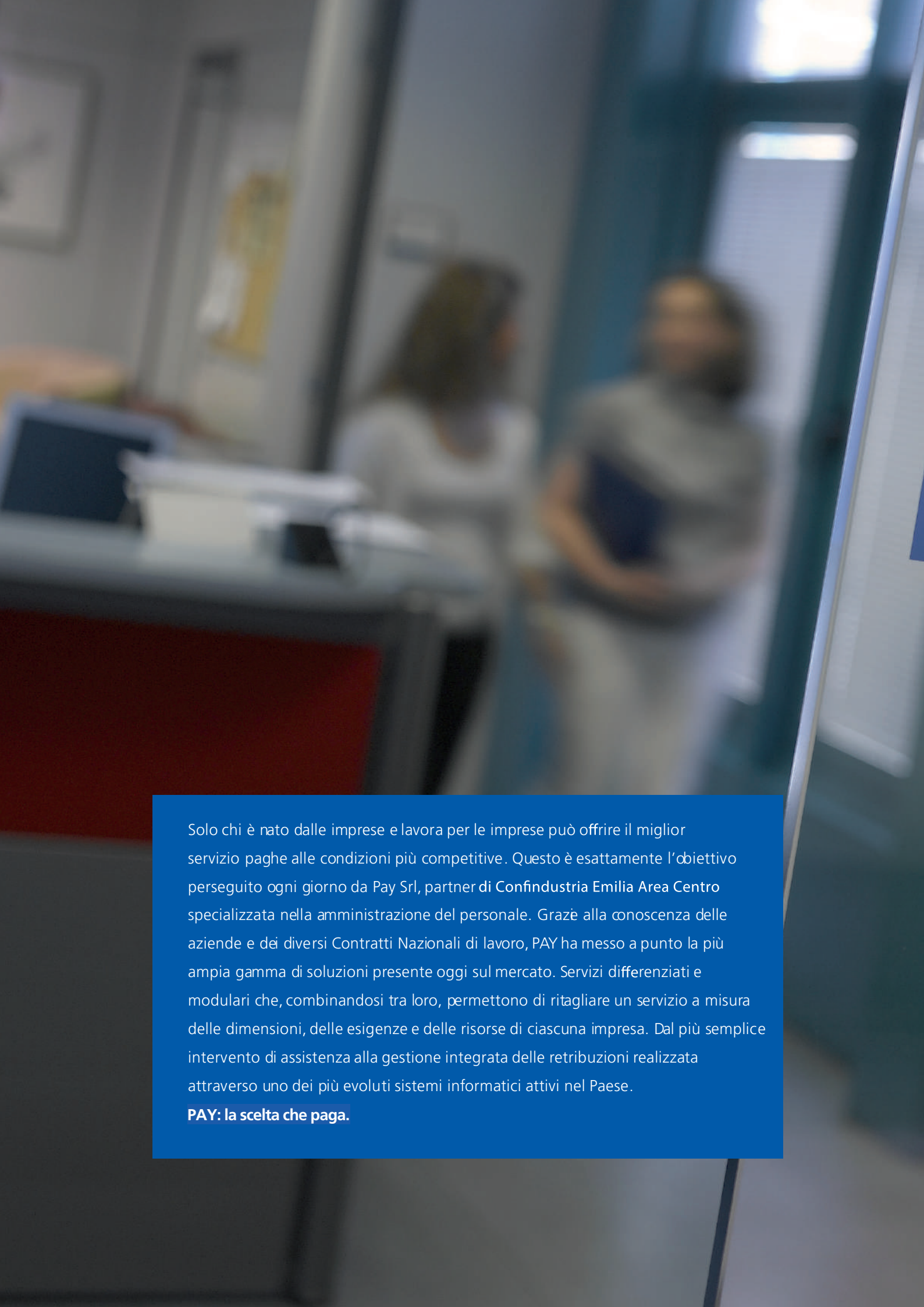
PAY

s.r.l.

Servizi integrati per il **P**ersonale



CONFINDUSTRIA EMILIA
AREA CENTRO: le imprese di Bologna, Ferrara e Modena



Solo chi è nato dalle imprese e lavora per le imprese può offrire il miglior servizio paghe alle condizioni più competitive. Questo è esattamente l'obiettivo perseguito ogni giorno da Pay Srl, partner di Confindustria Emilia Area Centro specializzata nella amministrazione del personale. Grazie alla conoscenza delle aziende e dei diversi Contratti Nazionali di lavoro, PAY ha messo a punto la più ampia gamma di soluzioni presente oggi sul mercato. Servizi differenziati e modulari che, combinandosi tra loro, permettono di ritagliare un servizio a misura delle dimensioni, delle esigenze e delle risorse di ciascuna impresa. Dal più semplice intervento di assistenza alla gestione integrata delle retribuzioni realizzata attraverso uno dei più evoluti sistemi informatici attivi nel Paese.

PAY: la scelta che paga.

Perché l'outsourcing dell'amministrazione del Personale?

Occuparsi di lavoro, del lavoro del Cliente, significa saper offrire tutti i servizi accessori alle sue attività direttamente produttive.

Dalla elaborazione delle buste paga, alla gestione amministrativa, fino all'outsourcing parziale o completo della funzione del Personale: si tratta di attività complesse, specialistiche, che assorbono tempo e risorse.

PAY, con il supporto di Confindustria Emilia Area Centro, è in grado di risolvere direttamente tutti questi aspetti della gestione di Impresa.

PAY opera come partner del Cliente,

è in grado di fornire un servizio professionale, puntuale e flessibile nella gestione amministrativa del Personale e nei servizi ad essa connessi (budget e controllo dei costi, contabilità industriale, ottimizzazione nell'utilizzo degli strumenti contrattuali e normativi).

Il servizio consiste in una formula diversificata e personalizzata sulle esigenze del Cliente.

La gestione amministrativa del Personale del Cliente è seguita da un team di professionisti con esperienza maturata presso aziende di diversi settori.

Il cliente può disporre di competenze ed esperienze approfondite, specialistiche e continuamente aggiornate, non solo nel campo dell'amministrazione del Personale, ma anche nelle materie che ad esso sono collegate (contabilità generale e industriale, controllo di gestione, applicazioni informatiche ecc.).

I vantaggi dell'Outsourcing:

AFFIDABILITÀ DI UN PARTNER AD ELEVATA SPECIALIZZAZIONE

FLESSIBILITÀ

ALLEGGERIMENTO DEGLI UFFICI AZIENDALI E RECUPERO DELL'EFFICIENZA INTERNA

COSTI CERTI E VARIABILIZZATI

FOCALIZZAZIONE SULLE ATTIVITÀ MAGGIORMENTE GENERATRICI DI VALORE

La **flessibilità** e la **modularità** dei servizi proposti sono consentite dall'infrastruttura informatica, che permette di condividere con l'Impresa cliente informazioni, processi e procedure, componendo un portafoglio di servizi variabile e in grado di rispondere alle esigenze di diverse tipologie di Impresa in termini di:

- Dimensioni
- Struttura
- Settore merceologico
- Politiche e strategie relative alle HR

Particolare attenzione viene posta, attraverso strutture di consulenza e strumenti informatici specifici, alle procedure post – paga:

Le caratteristiche dei servizi proposti e le nostre professionalità

- Reportistica
- Contabilità degli stipendi
- Integrazione informatica con i sistemi dell'Impresa cliente.

LE NOSTRE PROFESSIONALITÀ

Il team di PAY è costituito da un gruppo di consulenti del lavoro capaci di assistere le Imprese nell'ambito dell'amministrazione del Personale. Oltre alla conoscenza di tutti i ccnl e delle normative che regolano particolari settori (per esempio il settore delle costruzioni) i nostri consulenti hanno acquisito una specializzazione disciplinare di eccellenza (contabilità, controllo di gestione, analisi e programmazione) che rende possibile la realizzazione di soluzioni tagliate su misura sulle esigenze dell'Impresa cliente. Ogni Cliente è affidato ad

un referente che, oltre ad assicurare il processo di elaborazione mensile, garantisce il coordinamento di tutte le attività specialistiche ad esso dedicate. Questa modalità operativa consente una conoscenza approfondita e continuativa delle peculiarità di ogni progetto, facilita il raggiungimento di un'elevata affidabilità e migliora la comunicazione. L'integrazione con i Servizi resi da Confindustria Emilia Area Centro (in particolare il Servizio Sindacale) garantisce la massima efficacia nella gestione del rapporto di lavoro e dei relativi adempimenti e progetti.

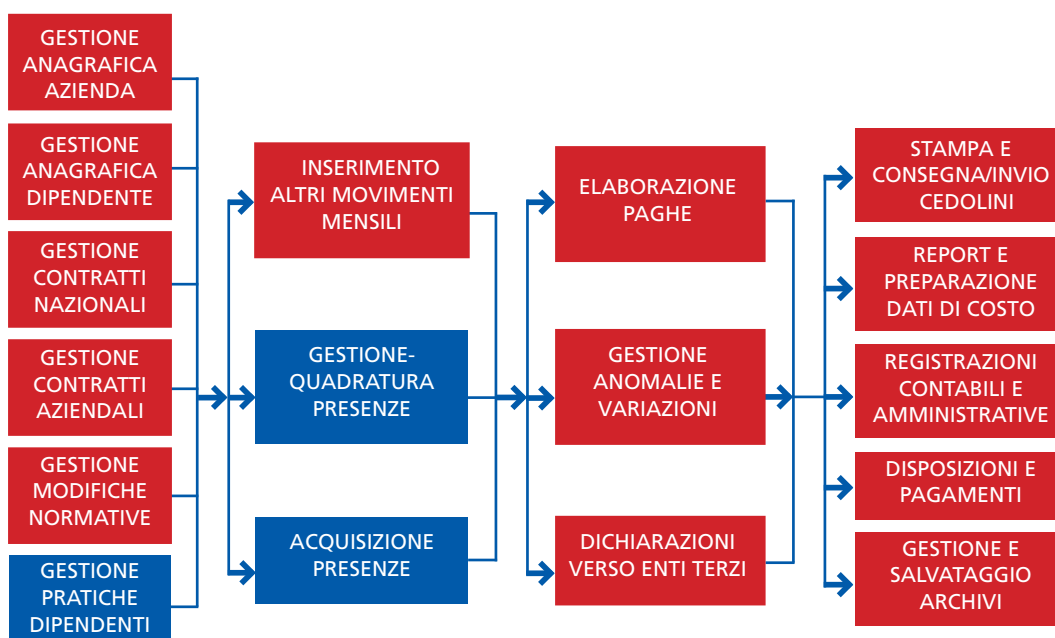
Nel modello di normale utilizzazione (*outsourcing base*), il Cliente presidia i processi legati alla gestione del Personale:

- Normalizzazione e quadratura delle timbrature e dei dati di presenza – assenza
- Rapporti con il Personale e acquisizione documentazione
- Pratiche di costituzione – cessazione del rapporto di lavoro

PAY acquisisce in via informatica i risultati delle gestioni sopra specificate e si occupa di tutte le fasi di elaborazione, a partire dalla quella di imputazione, fino ai controlli post – paga e agli adempimenti annuali.

L'outsourcing dell'amministrazione del Personale: il modello "base".

Sotto-processi mensili Payroll modalità Outsourcing base



SUPPORTO E ASSISTENZA

■ ATTIVITÀ IN CARICO A PAY ■ ATTIVITÀ IN CARICO AL CLIENTE

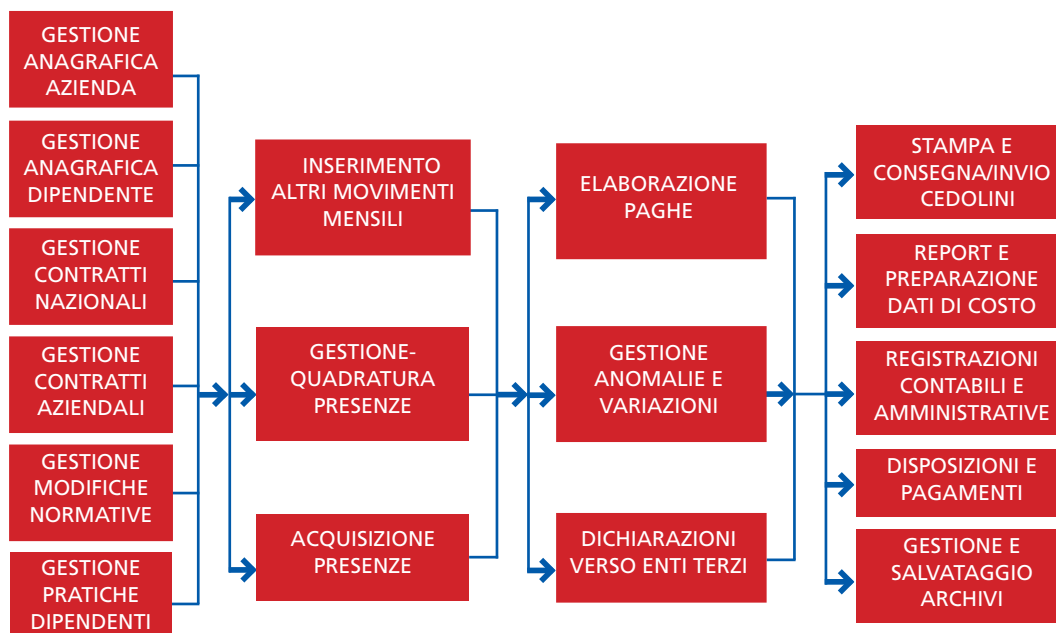
L'outsourcing dell'amministrazione del Personale: il modello "completo".

Su esplicita richiesta dell'Impresa cliente, PAY può seguire anche tutti gli adempimenti connessi alla gestione del rapporto di lavoro.

Queste le attività oggetto di outsourcing:

- Pratiche di assunzione, variazione, cessazione dei rapporti di lavoro subordinato e parasubordinato
- Rilevazione presenze
- Elaborazione buste paga
- Adempimenti mensili e periodici verso Enti
- Prospetti e tabulati per contabilità generale e industriale
- Denunce infortuni
- Rapporti con altre funzioni del Cliente (per elaborazioni statistiche, reportistica, ecc.)
- Dichiarazioni annuali e biennali
- Gestione dei contratti di somministrazione per gli aspetti amministrativi del personale.

Sotto-processi mensili Payroll modalità Outsourcing completo



SUPPORTO E ASSISTENZA

■ ATTIVITÀ IN CARICO A PAY ■ ATTIVITÀ IN CARICO AL CLIENTE

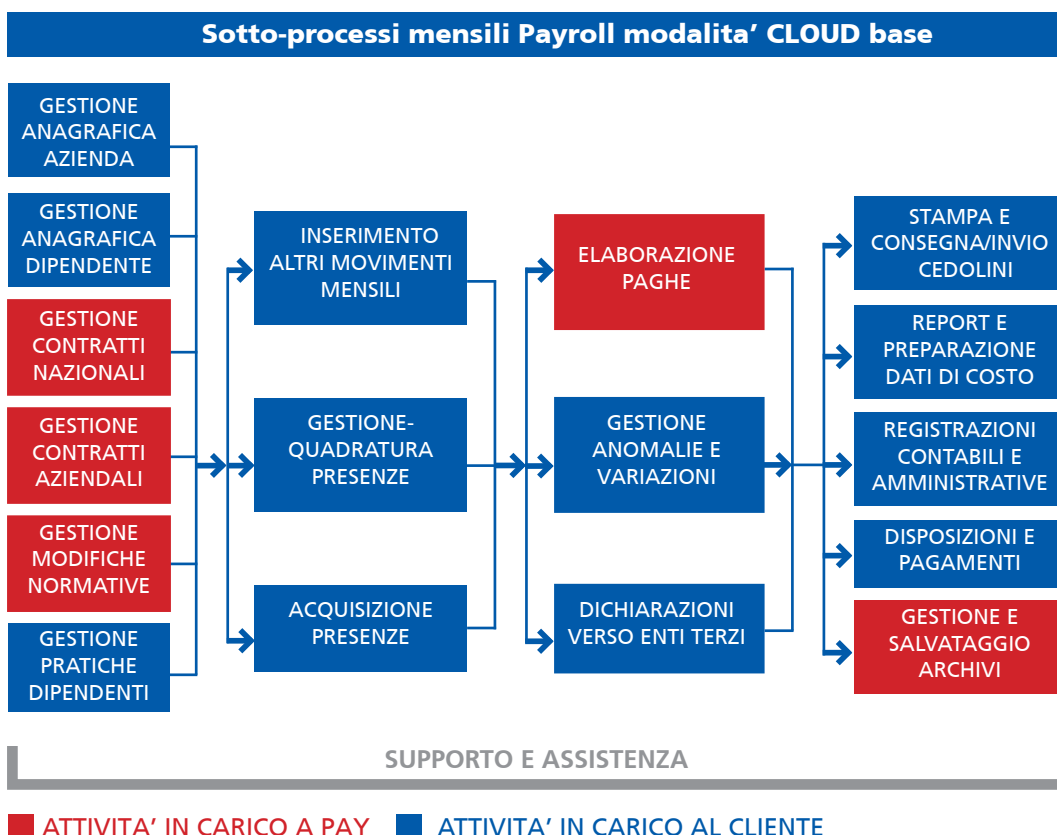
È la formula minima di outsourcing dell'elaborazione delle paghe.

L'approccio di PAY si differenzia dalla modalità tradizionale di elaborazione delle retribuzioni, che prevede l'installazione, presso il Cliente, del software di calcolo e pone in carico al Cliente stesso una serie di attività di tipo informatico-organizzativo (installazione SW, manutenzione e installazione aggiornamenti, gestione dell'hardware, archiviazione dei dati ecc..) che non attengono alle competenze di amministrazione del Personale.

Invece, con l'attivazione della modalità CLOUD l'Impresa cliente accede al software attraverso Internet, collegandosi al Data Center dove risiedono sia il programma sia gli archivi.

Le buste paga: elaborazione assistita in modalità CLOUD.

Attraverso la sua user-id e la sua password, l'addetto all'elaborazione delle paghe può operare per la gestione del data-entry e delle stampe, può lanciare tutte le procedure di elaborazione e stampa dei cedolini e del post paga (elaborati fiscali e contributivi, produzione del file di contabilità per la contabilizzazione degli stipendi ecc.) e può accedere e importare i propri archivi anagrafici, elaborandoli con il



report generator presente nel programma o con altri strumenti.

Gli aggiornamenti del prodotto, sia normativi sia contrattuali, sono gestiti direttamente da PAY.

Il Data Center provvede autonomamente alle procedure di back-up giornaliero e di salvataggio mensile degli archivi. PAY si occupa della parametrizzazione del programma di calcolo (creazione e modifica di voci, assoggettamento, ecc.) e dell'installazione degli aggiornamenti normativi, previdenziali e fiscali. Inoltre offre al Cliente un'assistenza qualificata e in tempo reale sull'utilizzazione ottimale del sistema, mettendo a disposizione un gruppo di referenti – esperti di amministrazione del

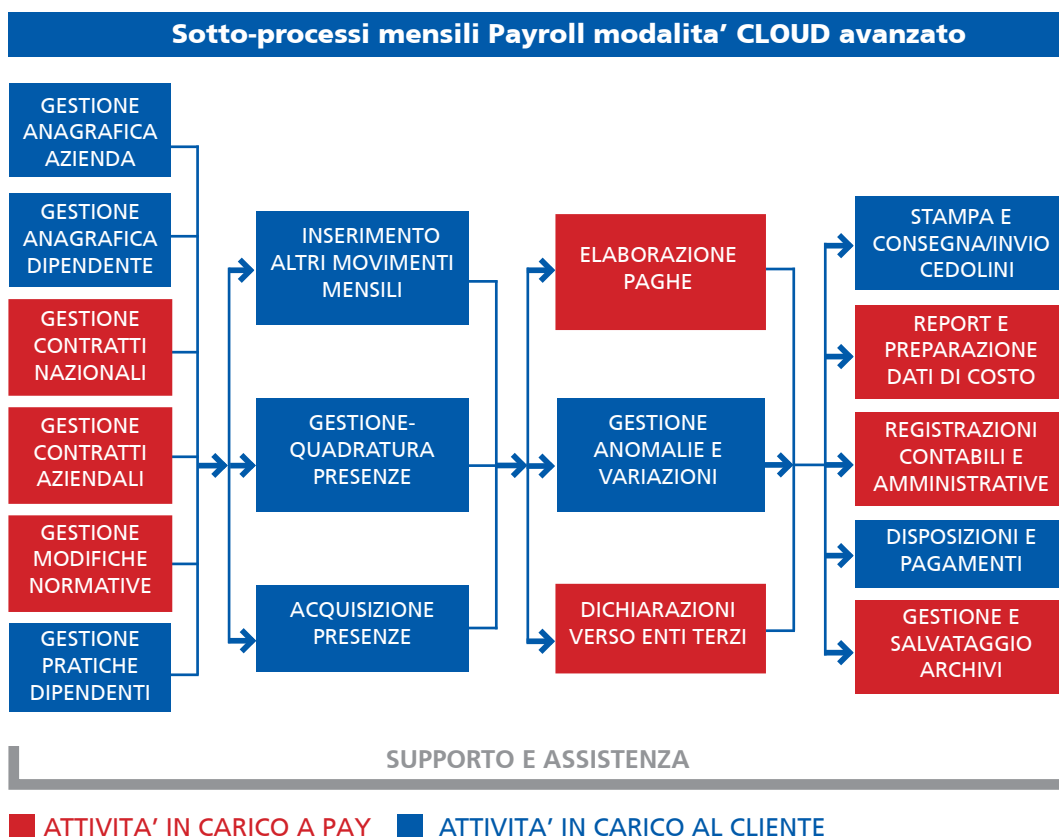
Personale – ed avendo in linea i dati e gli archivi del Cliente stesso.

Viene inoltre inviata mensilmente una circolare tecnica sull'utilizzo del programma, sulle novità apportate e sugli aggiornamenti contrattuali, fiscali e previdenziali.

A seconda delle esigenze dell'Impresa cliente, le estrazioni, le stampe e gli inserimenti possono essere eseguiti da PAY o dal Cliente stesso.

PAY può anche provvedere a tutti gli invii telematici mensili, trimestrali o annuali richiesti dai vari Enti.

PAY interviene anche sul programma per permettere la gestione personalizzata di



accordi sindacali, premi, maturazioni mensili, automatismi ecc. Può inoltre creare vari tipi di file per il passaggio di dati da o per il programma paghe.

I cedolini possono essere stampati presso il cliente, inviati via e-mail al dipendente, pubblicati su un portale accessibile al dipendente o stampati presso PAY, che offre un completo servizio di stampa e imbustamento del cedolino, con possibilità di aggiungere servizi quali: ordinamenti di stampa particolari, inserimento nella busta di altri fogli come cartellino presenza o comunicazioni ai dipendenti, spedizione finale dei cedolini imbustati e dei vidimati da conservare in azienda.

PAY, inoltre, può supportare il Cliente nella gestione di qualsiasi parte del processo di elaborazione delle paghe, sia in maniera strutturale sia per far fronte a improvvise esigenze (mancanza di Personale addetto esperto, operazioni straordinarie).

La modularità e scalabilità del servizio consentono in ogni momento di accedere alla modalità Outsourcing, anche per periodi limitati (per esempio a causa di improvvise assenze del personale interno dedicato al processo, o per picchi di attività determinati da operazioni societarie straordinarie come incorporazioni o fusioni).

Un gruppo di professionisti del Servizio Assistenza, scelto già in sede di definizione contrattuale, sarà dedicato al Cliente per seguirlo nell'utilizzo ottimale del sistema informativo e per gli aspetti normativi e contrattuali.

I vantaggi di questa soluzione:

- ➔ Mantenimento all'interno dell'Impresa cliente delle competenze connesse all'elaborazione delle paghe
- ➔ Massima flessibilità nel definire il servizio richiesto
- ➔ Eliminazione dei costi di struttura legati agli aggiornamenti e alla gestione informatica del programma
- ➔ Certezza di poter far fronte a improvvisi aumenti del carico di lavoro dell'Ufficio Personale
- ➔ Focalizzazione sulle attività maggiormente generatrici di valore
- ➔ Possibilità di attivare il servizio Outsourcing in modo reversibile.

La disponibilità dei dati.

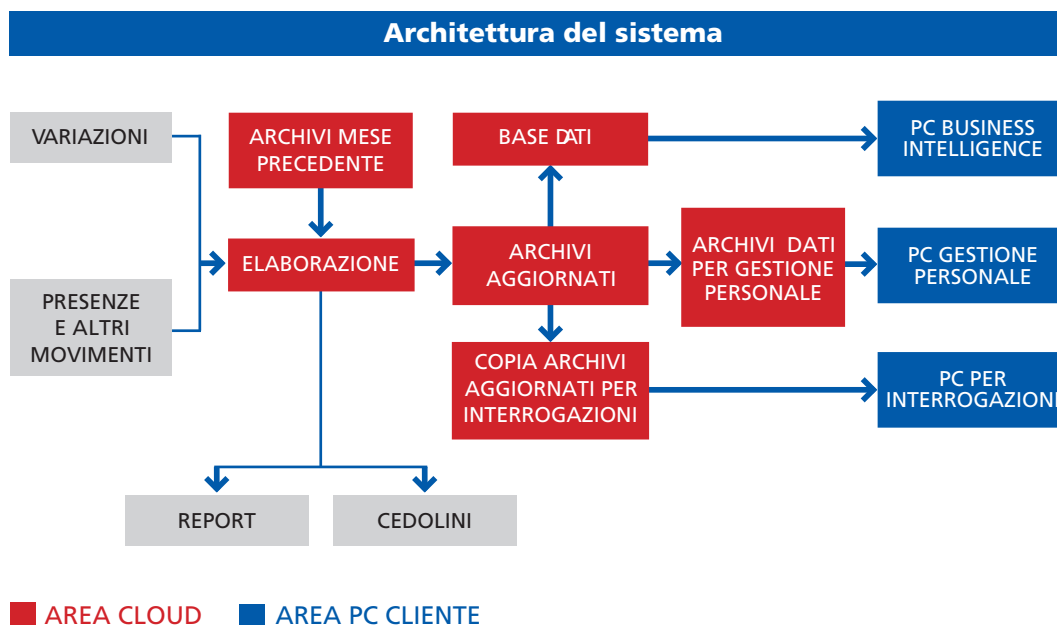
Qualunque sia il livello di servizio prescelto - dalla modalità CLOUD base alla modalità Outsourcing completo - l'Impresa cliente può accedere ai propri dati con strumenti semplici, potenti e scalabili: dalla fornitura di dati estratti dalle anagrafiche (forniti su file di tipo .xls o .dbf) fino a sofisticati tools di business intelligence.

Essi consentono di navigare nei dati dell'amministrazione del Personale operando simulazioni e statistiche

o compiendo estrazioni di qualsiasi informazione contenuta nel data base di paghe e stipendi, con elaborazione dei dati in locale sul proprio PC.

PAY può fornire la piattaforma di Gestione del Personale - completamente integrata con il data base del Payroll - che consente di avere sempre sotto controllo i dati anagrafici retributivi, gestionali e di sviluppo di tutto l'organico.

È inoltre possibile interfacciare la piattaforma di elaborazione delle retribuzioni con qualsiasi programma di gestione del Personale installato presso il Cliente, automatizzando il passaggio dei dati amministrativi contenuti negli archivi delle paghe.



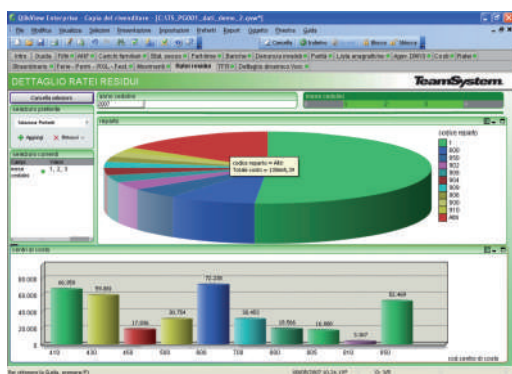
Il software **"Evolve"** consente un veloce accesso, visualizzazione ed estrazione dei dati contenuti nel data base dell'amministrazione del Personale.

CARATTERISTICHE TECNICHE

"Evolve" è uno strumento di business intelligence che consente la navigazione in tempo reale su tutti i dati contenuti negli archivi della procedura di elaborazione delle retribuzioni, utilizzando una semplice interfaccia utente, di facile uso anche da parte di utilizzatori non esperti di amministrazione del Personale.

Le caratteristiche funzionali di "Evolve" consentono di effettuare (in maniera intuitiva, con minori costi e maggiore efficacia) analisi interattive e presentazioni dinamiche di dati aziendali estratti da una o più sorgenti diverse.

"Evolve" è la soluzione di business intelligence ritagliata su misura per le esigenze delle Imprese, che consente di beneficiare finalmente di autonomia di accesso e libertà di navigazione sui propri dati.



I nostri servizi. La business intelligence "Evolve".

"Evolve" consente:

- Decisioni opportune al momento giusto, con tempi di risposta istantanei anche su enormi volumi di dati.
- Rapidità e facilità di utilizzo, grazie all'interfaccia grafica "point and click"
- Architettura integrata per l'analisi interattiva, le applicazioni analitiche e i report, che permette una visione coerente dei dati, dagli indicatori sintetici (KPI) all'analisi dettagliata dei dati sorgente.
- Risposte immediate, grazie alla visualizzazione intuitiva dei dati e degli oggetti.
- Interfaccia utente grafica "point and click", per facilitare l'analisi dei dati con le tecniche di analisi interattive, basate sul semplice uso del mouse, che richiedono una formazione minima.
- Preferiti e esportazione diretta in MS Excel con un solo click del mouse, per condividere informazioni con i colleghi.
- Gestione dei report, per gestire in un singolo ambiente report semplici e coerenti, applicazioni analitiche e potenti analisi interattive.
- Funzione "avvisi", per avvisare immediatamente e automaticamente l'utente finale e segnalargli variazioni significative sui dati.
- Zero footprint, per fornire all'utente finale un sistema di analisi completamente interattivo, senza la necessità di un client dedicato.

L'eliminazione dei supporti cartacei.

PORTALE

Tutti i documenti in un klik.

Collegandosi al portale il Cliente entra nella propria area, dove può trovare tutti i suoi documenti (cedolini, CU, F24, tabulati e file statistici) archiviati per tipologia e data. Un messaggio (e-mail / SMS) avvertirà quando il documento è pubblicato, e non sarà quindi più necessario cercarlo in mezzo alle decine di e-mail ricevute.

Nel portale è disponibile anche la bacheca con le circolari, le news e le comunicazioni emesse da PAY, nonché un disco virtuale da utilizzare per memorizzare e trasmettere a PAY qualsiasi file da inserire in paga.

La conservazione del Libro Unico del Lavoro.

Com'è noto, l'introduzione del Libro Unico del Lavoro ha attivato alcune rilevanti innovazioni nella normativa riguardante gli adempimenti connessi all'amministrazione del Personale.

In particolare, è ora possibile delegare la conservazione del Libro Unico del Lavoro al soggetto cui è stata delegata l'elaborazione e la stampa del Libro stesso.

Attivando tale facoltà, l'impresa non sarà più tenuta all'esibizione immediata agli organi di vigilanza e, in caso di controllo, l'ispettore potrà rivolgersi unicamente al professionista delegato alla conservazione. E' possibile attribuire la delega per la conservazione del Libro Unico del lavoro al Consulente del Lavoro operante presso PAY.

Invio dei cedolini ai dipendenti tramite Posta Elettronica Certificata.

Questa modalità, oltre a certificare l'invio del cedolino paga al dipendente, sgrava l'impresa dalla stampa e manipolazione delle buste paga, a tutto vantaggio della rapidità, economicità e riservatezza del processo.

L'ARCHIVIAZIONE OTTICA

L'attività di un'Impresa è oggi incentrata sull'assoluta necessità di un'integrazione logica delle informazioni, resa difficile dalla verticalizzazione delle competenze, dalla forte interazione nei processi e dalla concomitanza delle funzioni. In tale scenario, in cui qualità, tempestività, innovazione, globalizzazione sono i parametri su cui misurarsi, il vantaggio competitivo passa anche attraverso l'immediata e assoluta disponibilità dei dati nella forma più completa e funzionale. Il servizio di PAY consiste nella produzione di un CD/DVD con cadenza periodica, che contiene un database con tutti i cedolini del mese, dei mesi e degli anni precedenti che consente, sfruttando diversi parametri (azienda, filiale, reparto, cdc, matricola, codice fiscale, conome e nome, etc..) di trovare, visualizzare e stampare velocemente uno o più cedolini.

E' evidente il risparmio di tempo nell'archiviazione e nel reperimento e riproduzione dei cedolini.

Questo metodo di archiviazione può essere esteso agli altri documenti prodotti dalla procedura paghe (CU, ricevute di invio emens, etc.).



[illegible]

PAY

s.r.l.

*S*ervizi integrati per il *P*ersonale

PAY S.r.l.

Tel. 051 6327370

Fax 051 6327381

E-mail: info@payservizi.it

Via Pio La Torre, 2

40013 Castel Maggiore (BO)

