

catalogo 2017



MAGNUS

portoni per hangar







IM.VA. SRL

Gli stabilimenti.

L'attività produttiva è svolta in due stabilimenti limitrofi per una estensione di circa 7.000 mq.





L'azienda oggi.

IM.VA. è stata fondata nel 1973 da Imes Tinti e dal figlio Vanni, quest'ultimo attualmente Presidente della Società. Negli anni si è trasformata da piccola carpenteria metallica a moderna industria di chiusure tecniche.

Nel 1999, da un'idea di Vanni, inizia la produzione di portoni industriali. Oggi IM.VA. propone una gamma completa di chiusure tecniche sia industriali che residenziali declinate in numerose tipologie e soluzioni. Durante la sua storia ha cercato sempre nuove possibilità di sviluppo fino a diventare punto di riferimento per grandi appalti nell'edilizia pubblica e privata ed è riuscita a posizionarsi come azienda leader del settore, in Italia come all'estero, grazie a creatività, sensibilità sociale e capacità produttiva.

La qualità IM.VA. nasce dalla passione per il proprio lavoro, sostenuta dagli standard di controllo dei processi produttivi sviluppati nel tempo e dalla puntuale erogazione dei servizi di montaggio e manutenzione. L'impiego delle più avanzate tecnologie del settore, l'elevata qualità delle materie utilizzate ed i controlli estesi all'intera catena del valore sono indiscutibilmente riconosciuti a livello internazionale, generando soddisfazione e fidelizzazione dei clienti.





IM.VA. fornisce soluzioni globali per chiusure industriali e residenziali mettendo sempre al primo posto il cliente. La professionalità acquisita dal proprio personale sia interno che esterno le permette di operare anche in contesti internazionali ponendosi come leader ovunque siano richieste soluzioni personalizzate.

Il costante controllo delle materie prime, l'attenzione ai componenti, gli impianti produttivi all'avanguardia, la mano d'opera qualificata, la continua e costante ricerca della qualità fanno sì che IM.VA. possa garantire sui propri prodotti il più alto standard qualitativo, sempre nel rispetto delle normative nazionali ed internazionali.





Installazione e assistenza.

**Professionalità ed esperienza
al servizio del cliente.**





Tradizione e innovazione.

Mario Tinti classe 1877, Renzo Tinti classe 1900, Imes Tinti classe 1924, sono gli artigiani all'origine di una grande tradizione di famiglia che dal ferro battuto in fucina conduce alla fondazione di IM.VA. nel 1973.

Dopo avere frequentato l'Istituto Tecnico Industriale, Vanni comincia a lavorare con il padre.

Nel 1999, da una sua idea, nasce la produzione di portoni industriali. Oggi IM.VA. propone una gamma completa di chiusure tecniche per uso industriale e residenziale. Vanni Tinti ne è il Presidente.



Mario Tinti



Renzo Tinti



Imes Tinti



1960



Vanni Tinti



2016



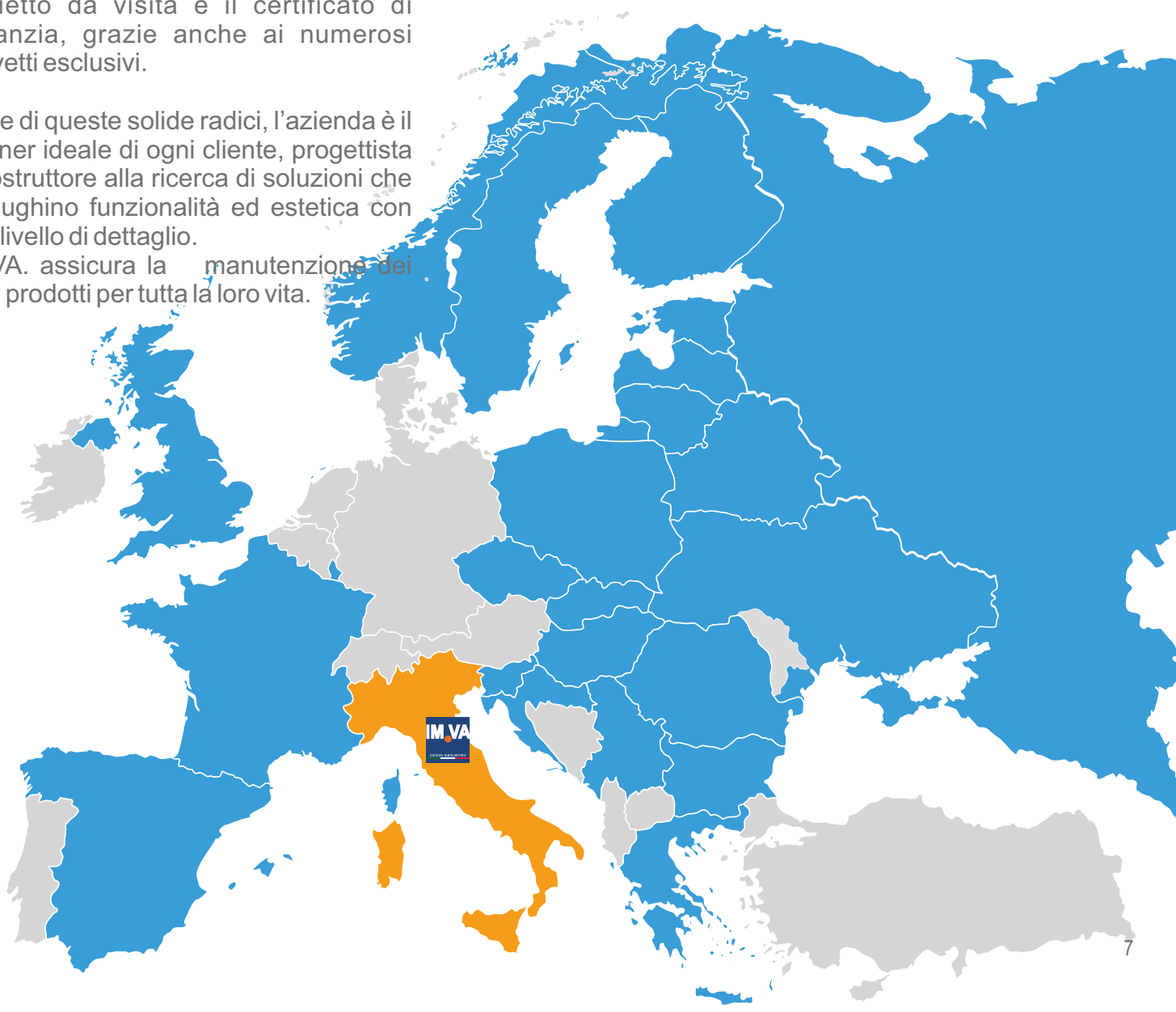
Differenti per scelta, migliori per vocazione.

■ Sales Partners

IM.VA. ha messo a frutto l'esperienza maturata in oltre quarant'anni di attività, durante i quali è cresciuta di pari passo con l'evoluzione della tecnologia. La produzione di grandi volumi è da sempre contraddistinta dalla capacità di fornire soluzioni personalizzate e dal design innovativo, requisito molto apprezzato dagli addetti ai lavori. **IM.VA.** ha fatto della tecnologia all'avanguardia il proprio biglietto da visita e il certificato di garanzia, grazie anche ai numerosi brevetti esclusivi.

Forte di queste solide radici, l'azienda è il partner ideale di ogni cliente, progettista o costruttore alla ricerca di soluzioni che coniughino funzionalità ed estetica con alto livello di dettaglio.

IM.VA. assicura la manutenzione dei suoi prodotti per tutta la loro vita.



Tutti i prodotti **IM.VA.** si attengono alle normative e leggi vigenti in materia.



MAGNUS

portoni per hangar

INDICE PRODOTTI

pag.10 **ALU LINE** portoni in alluminio

pag.11 **Foldy**
portone a libro in appoggio a terra

pag.14 **Corner**
portone scorrevole in appoggio a terra

pag.20 **STEEL LINE** portoni in acciaio

pag.21 **Slidy**
portone scorrevole in appoggio a terra

pag.24 **assemblaggio**



Portoni
a libro



Portoni
scorrevoli

ALU LINE

portoni in alluminio

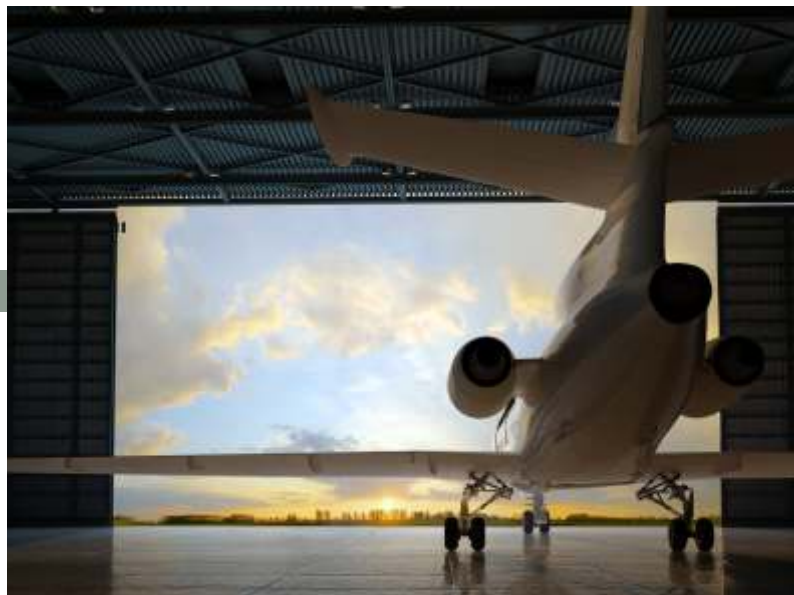


ALU LINE

Foldy

Portone a libro in appoggio a terra

- Apertura ad 1 o 2 raccolte
- Motorizzato, logica "uomo presente"
- Altezza massima m. 13,60



ALU LINE



ALU LINE

Portone industriale, apertura a libro a singola o doppia partita.

Speciale guida superiore in alluminio a doppio binario, dotata di guida secondaria e deragliatore nella zona di impacco ante.

Guida a terra in acciaio zincato, di adeguata sezione.

Ante di dimensioni variabili composte da intelaiatura in profili di alluminio estruso e tamponamenti con pannelli coibentati e/o sezioni vetrate.

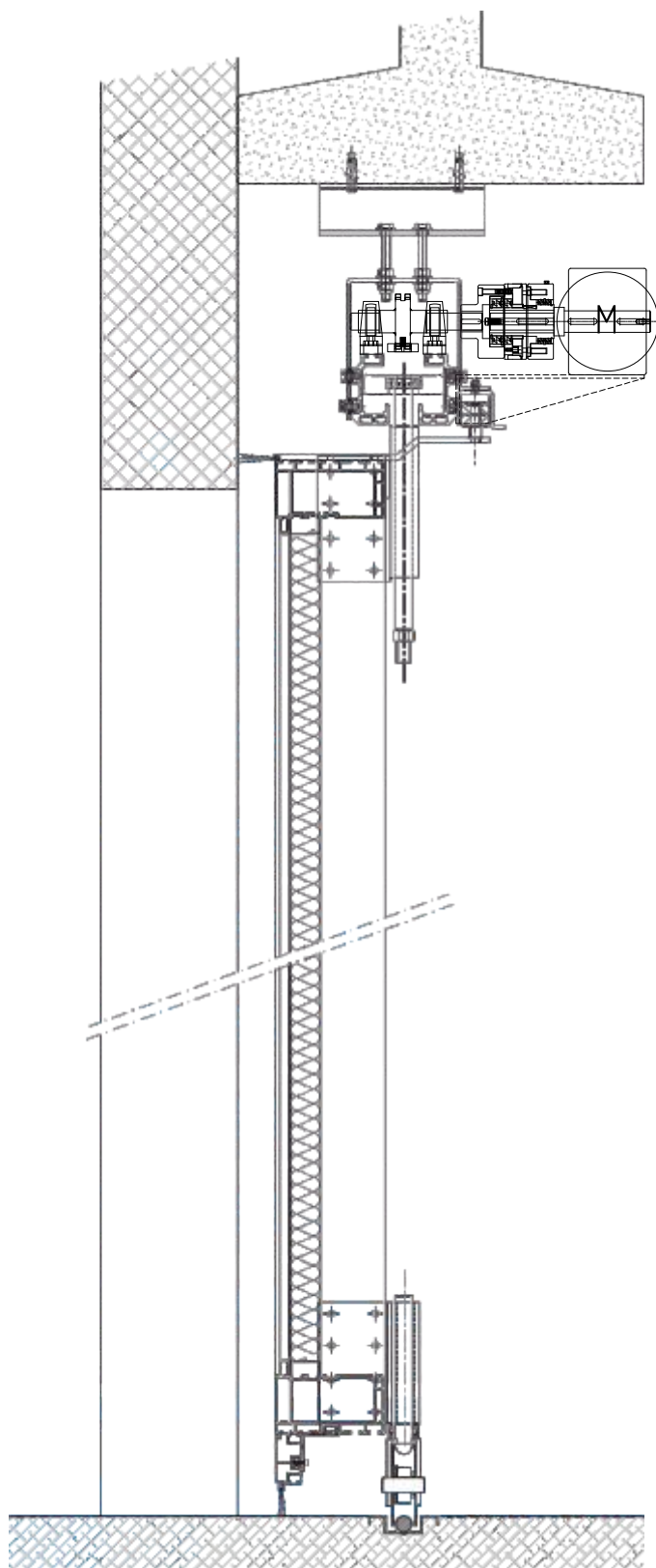
Cerniere di giunzione in lega di alluminio estruso dotate di boccole in nylon e caricate con fibra di vetro e teflon, fissate alle ante a mezzo di piastre di riscontro.

Sigillatura laterale e tra le ante con guarnizioni in epdm multicamera, antinvecchiamento e anti schiacciamento.

Tenuta a pavimento mediante spazzole in nylon.

Automazione mediante traino a catena composta da motoriduttore elettromeccanico trifase con sblocco d'emergenza e centralina dotata di inverter con pulsanti Apri-Stop-Chiudi.

Prodotto certificato secondo la EN 13241-1.



ALU LINE

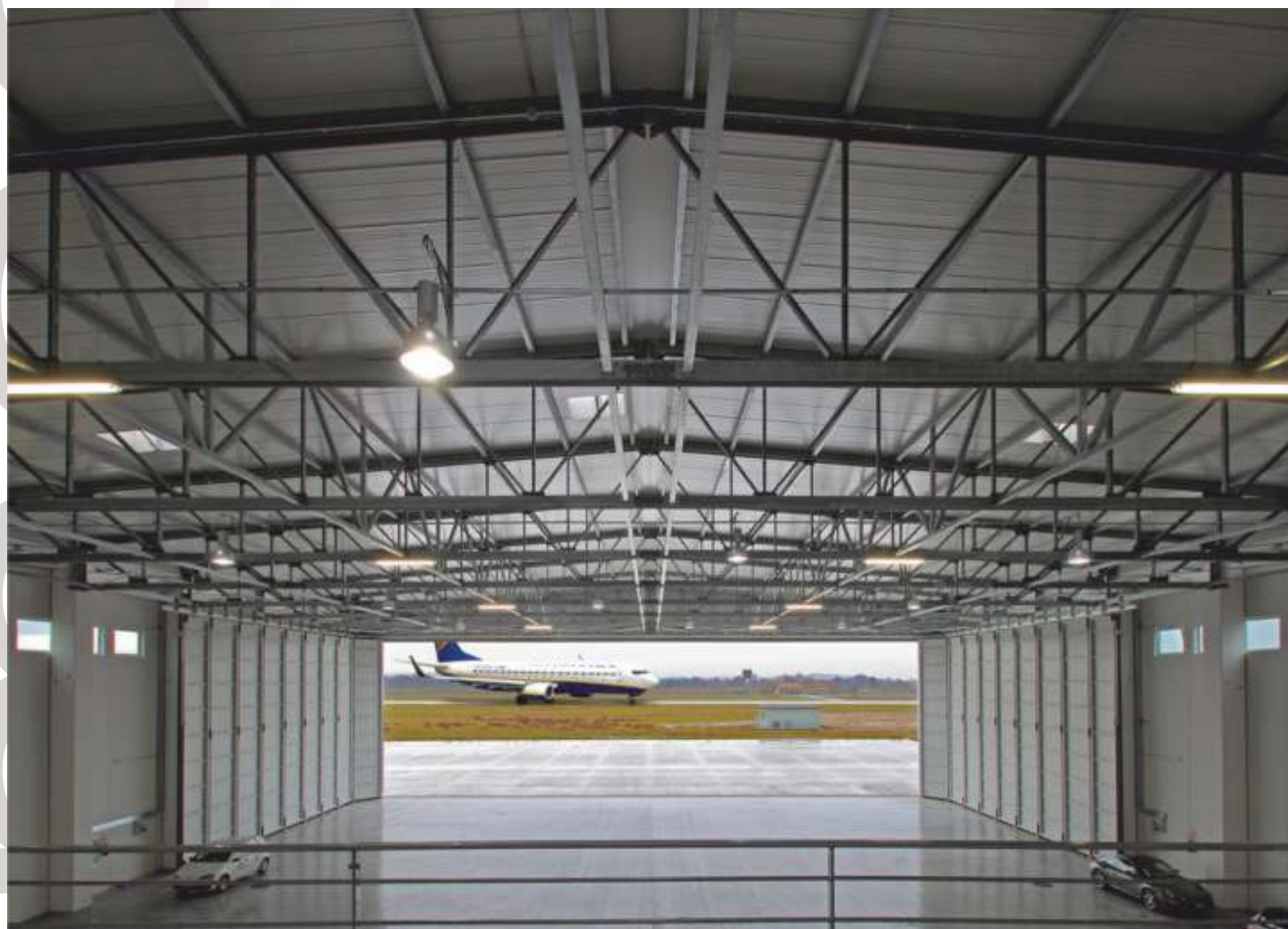
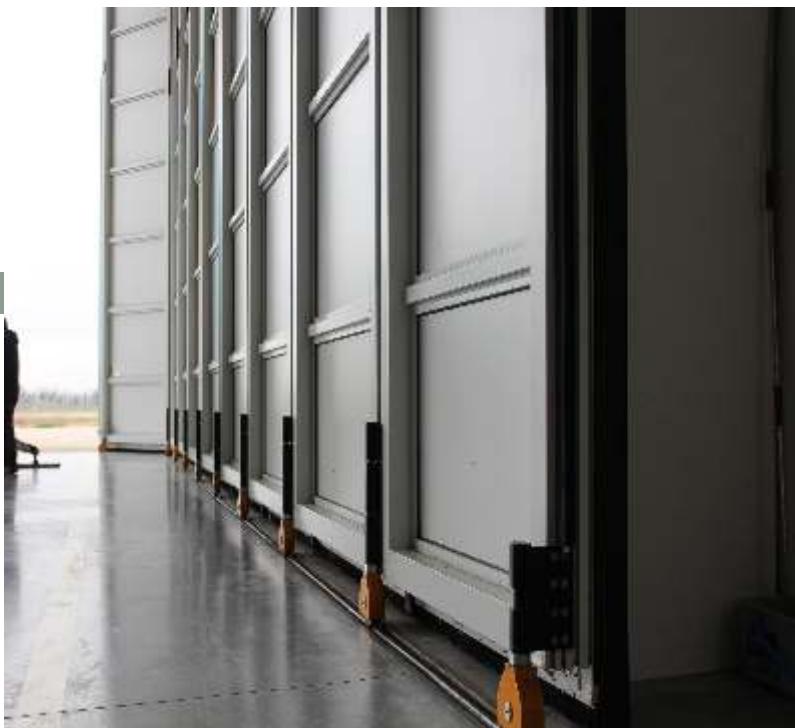
Corner

Portone scorrevole in appoggio a terra

- Apertura ad 1 o 2 raccolte
- Motorizzato, logica "uomo presente"
- Altezza massima m. 13,60



ALU LINE



ALU LINE



ALU LINE

Portone industriale, apertura scorrevole a singola o doppia partita, su una o più guide

Speciale guida superiore in alluminio a doppio binario.

Guida a terra in acciaio zincato, di adeguata sezione.

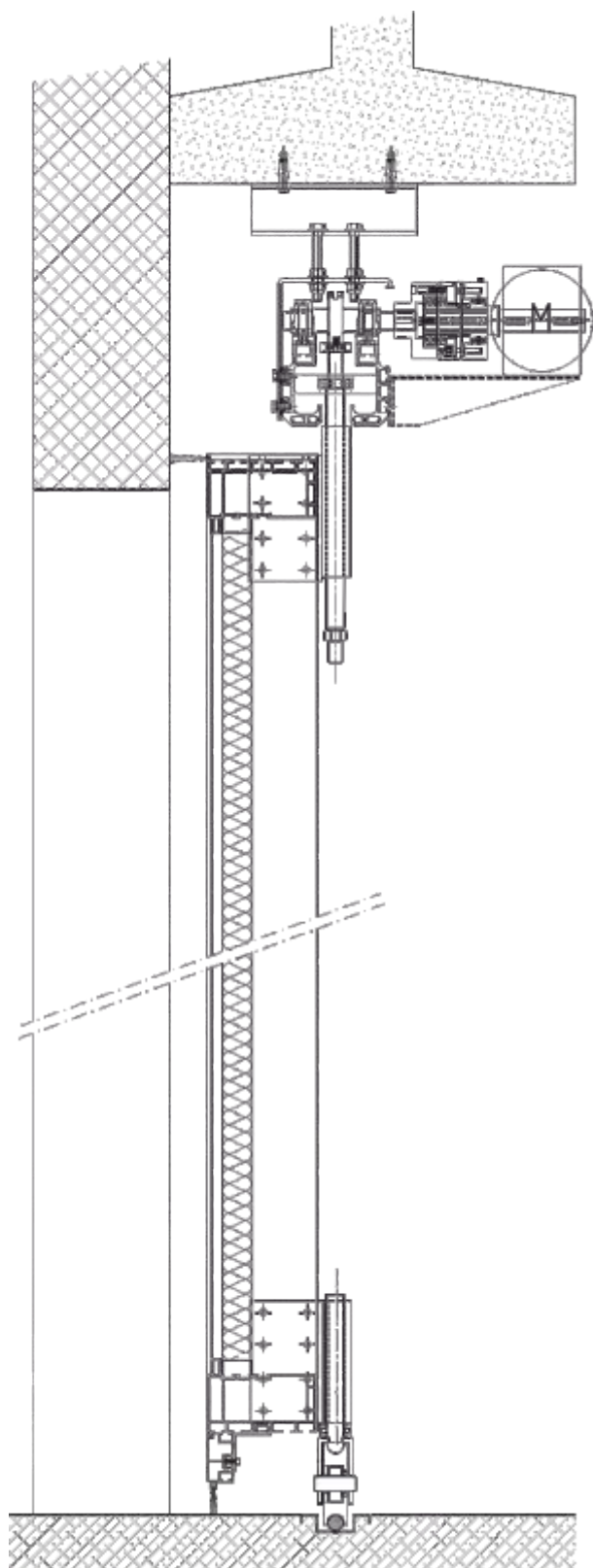
Ante di dimensioni variabili composte da intelaiatura in profili di alluminio estruso e tamponamenti con pannelli coibentati e/o sezioni vetrate.

Sigillatura laterale e tra le ante con guarnizioni in epdm multicamera, antinvecchiamento e anti schiacciamento.

Tenuta a pavimento mediante spazzole in nylon.

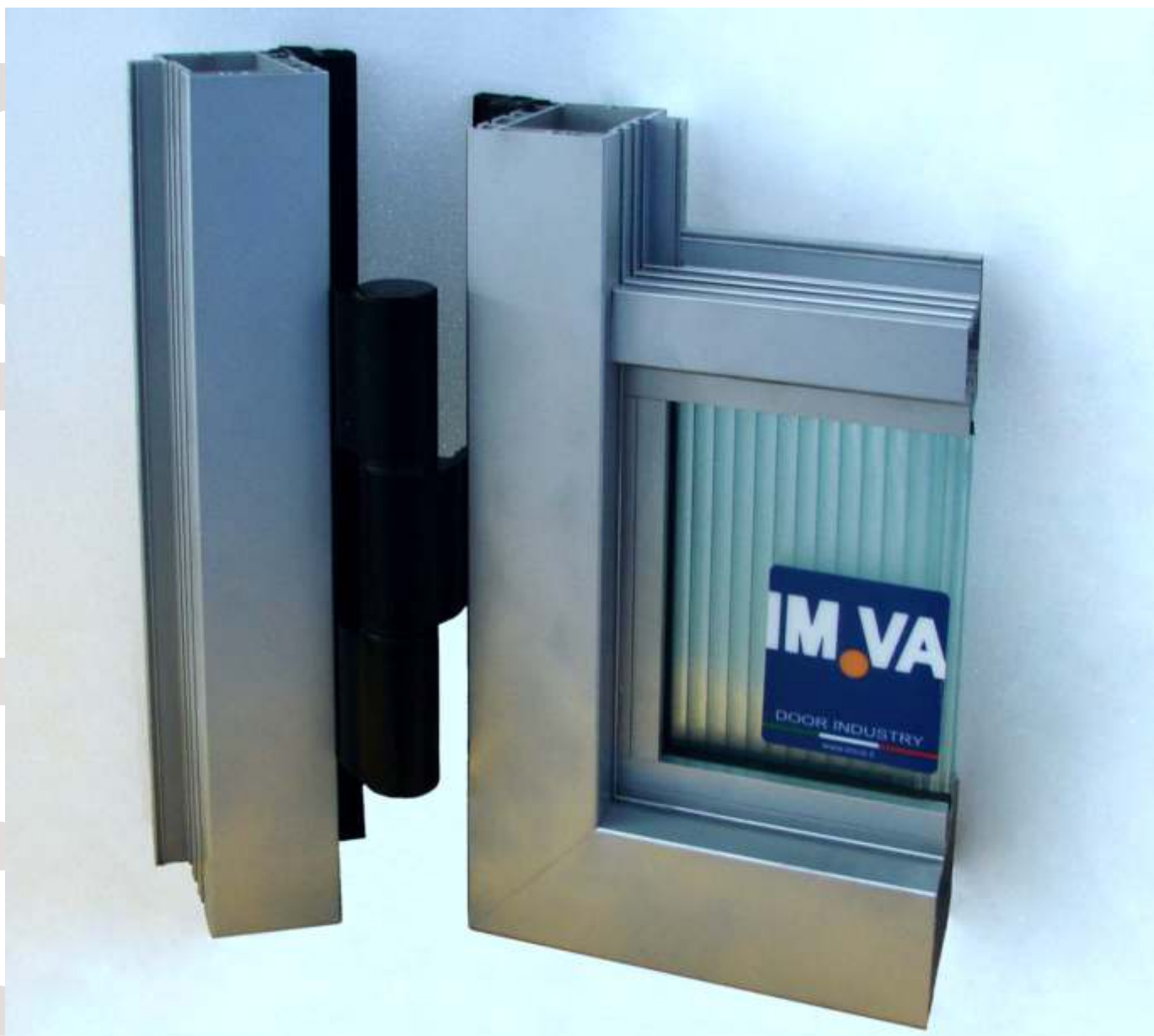
Automazione mediante traino a catena composta da motoriduttore elettromeccanico trifase con sblocco d'emergenza e centralina dotata di inverter con pulsanti Apri-Stop-Chiudi.

Prodotto certificato secondo la EN 13241-1.

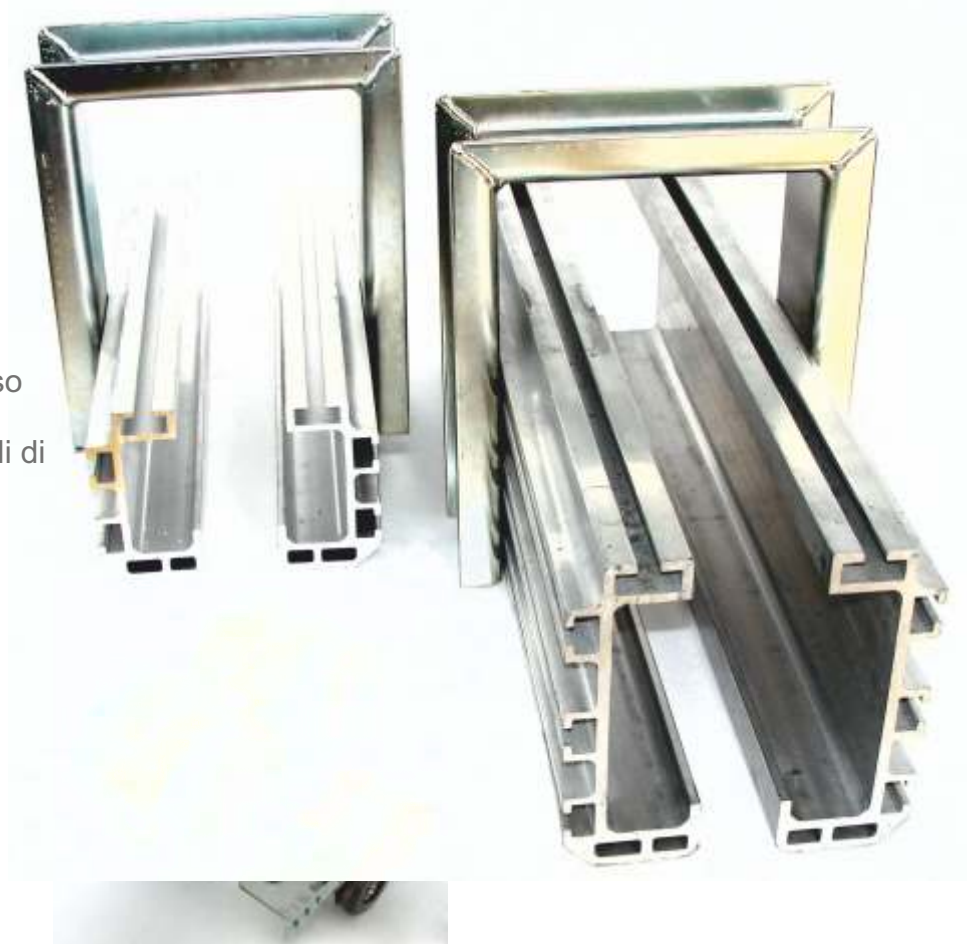


componenti e accessori

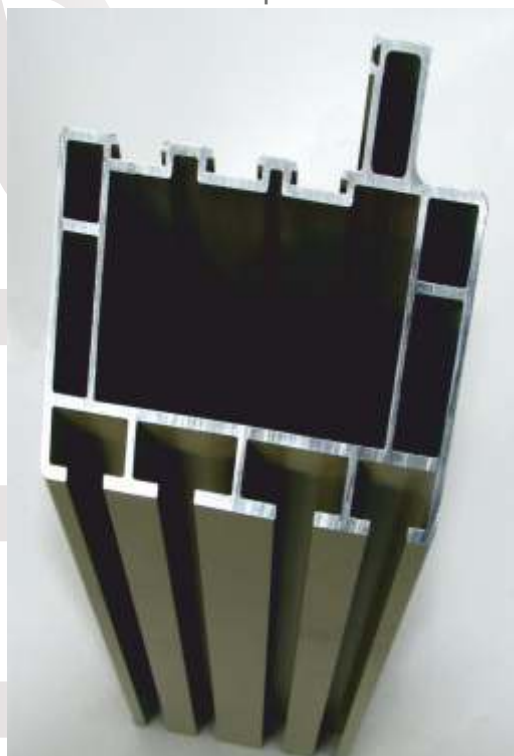
Struttura anta con cerniera di
giunzione e guarnizioni di tenuta.



Guida superiore in estruso di alluminio di diverse sezioni, con relativi carrelli di scorrimento.



Profilo anta con squadretto di assemblaggio in estruso di alluminio.



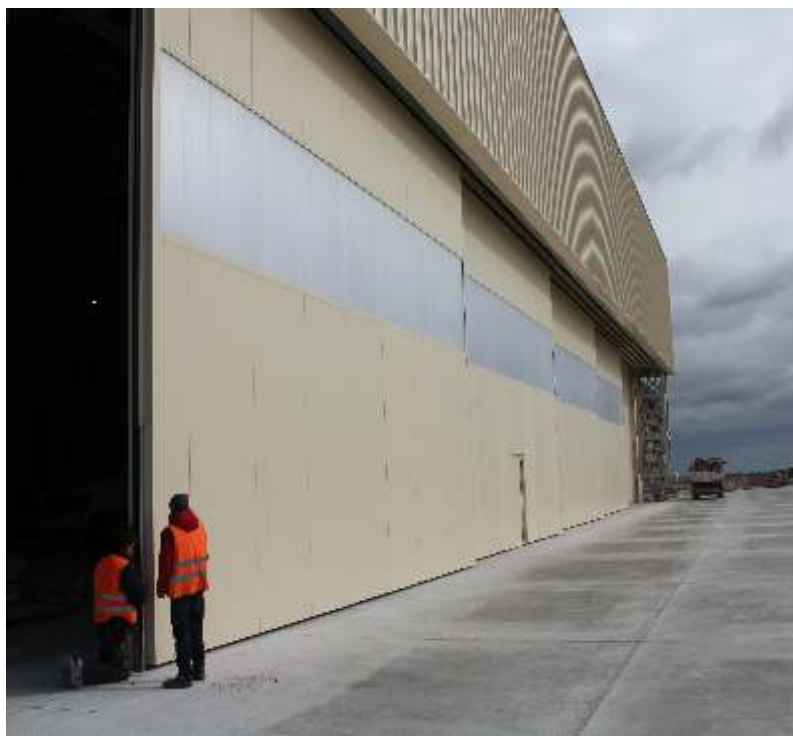
STEEL LINE

portoni in acciaio

Slidy

Portone scorrevole in appoggio a terra

- Apertura ad 1 o 2 raccolte
- Motorizzato, logica "uomo presente"
- Altezza massima m. 25



STEEL LINE



STEEL LINE



STEEL LINE

Portone industriale, apertura scorrevole a singola o doppia partita, su una o più guide.

Speciale guida superiore, realizzata con travi in acciaio di adeguata sezione.

Rotaia inferiore ad elementi modulari realizzata in quadro laminato.

Ante realizzate con struttura in carpenteria metallica zincata a caldo, di adeguata sezione, da assemblare in loco.

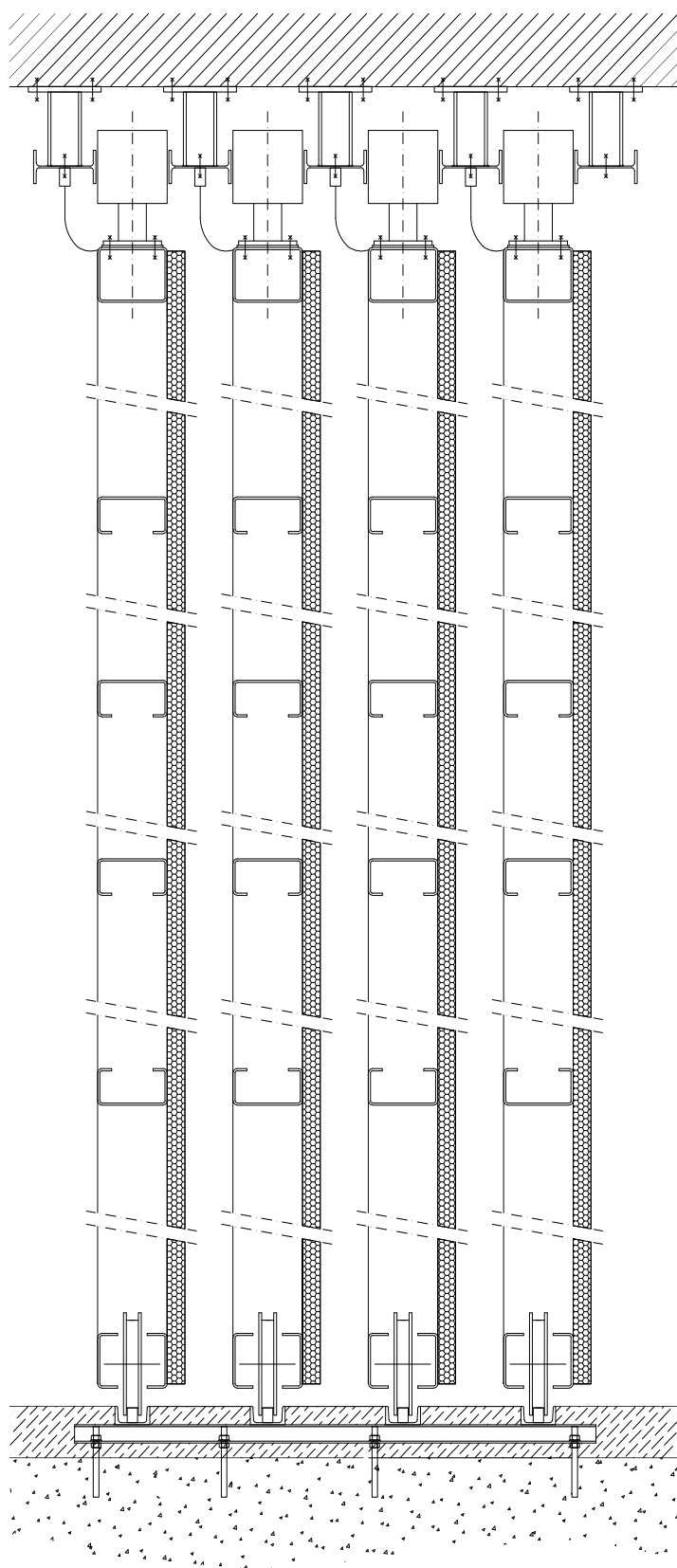
Tamponamento con pannelli coibentati e/o sezioni vetrate.

Sigillatura laterale e tra le ante con carter in lamiera verniciati in tinta e spazzole in nylon. Tenuta a pavimento mediante spazzole in nylon.

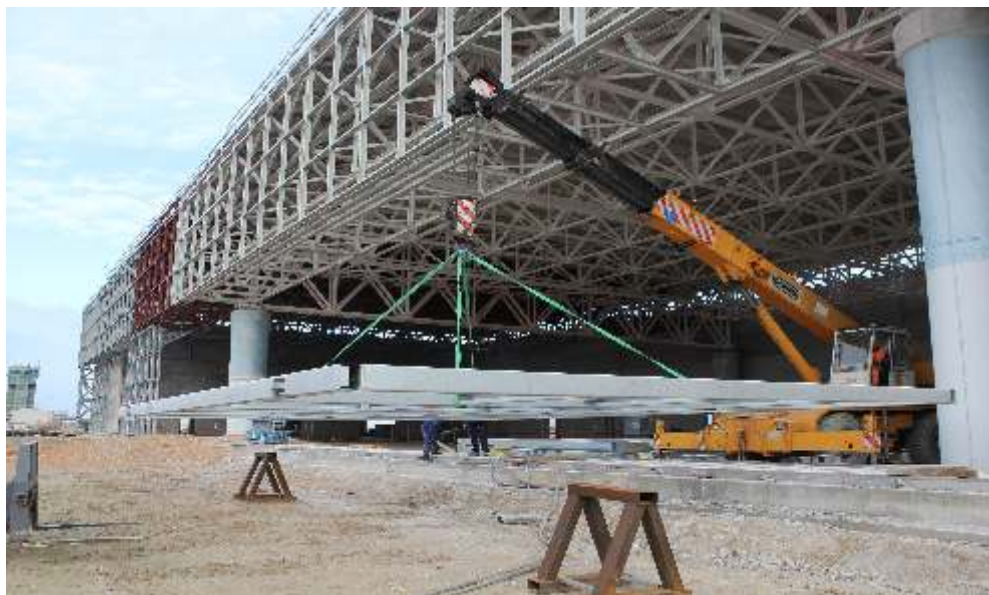
Movimentazione mediante n. 2 ruote applicate al traverso inferiore di ogni anta, ad una delle quali è collegato il riduttore tramite catena e corona dentata.

Automazione con motore elettromeccanico trifase dotato di sblocco d'emergenza e centralina con inverter e pulsanti Apri-Stop-Chiudi; alimentazione a mezzo blindo sbarra.

Prodotto certificato secondo la EN 13241-1.



montaggio





i tuoi appunti ...



i tuoi appunti ...



Macchinari utilizzati dal 1900 in poi
dalla ditta Tinti Imes e figlio e
presenti nel museo Tinti
(Lavorazioni in ferro).



Calandra



Trapano
a colonna



Maglio
a balestra



Calandra
per cerchiatura
carri agricoli

Coordinamento editoriale, disegni e progettazione:
IMVA Team + robertoceroni97.5

Concept e Grafica:
robertoceroni97.5

Fotografia:
IMVA Team

Copyright immagini:
www.shutterstock.com
Chawanat Utapan / shutterstock.com
Vladislav Sinelnikov / shutterstock.com

Stampa:
Nuova Grafica Imola

Finito di stampare:
31.12.2017

IM.VA. srl
via Buoizzi, 4a
41030 San Prospero (MO) Italy
tel. +39 059 908313
fax +39 059 906301
P.IVA 02568040360
info@imva.it
www.imva.it



IM.VA. srl
via Buoizzi, 4a
41030 San Prospero (MO)
tel. +39 059 908313
fax +39 059 906301
info@imva.it
www.imva.it